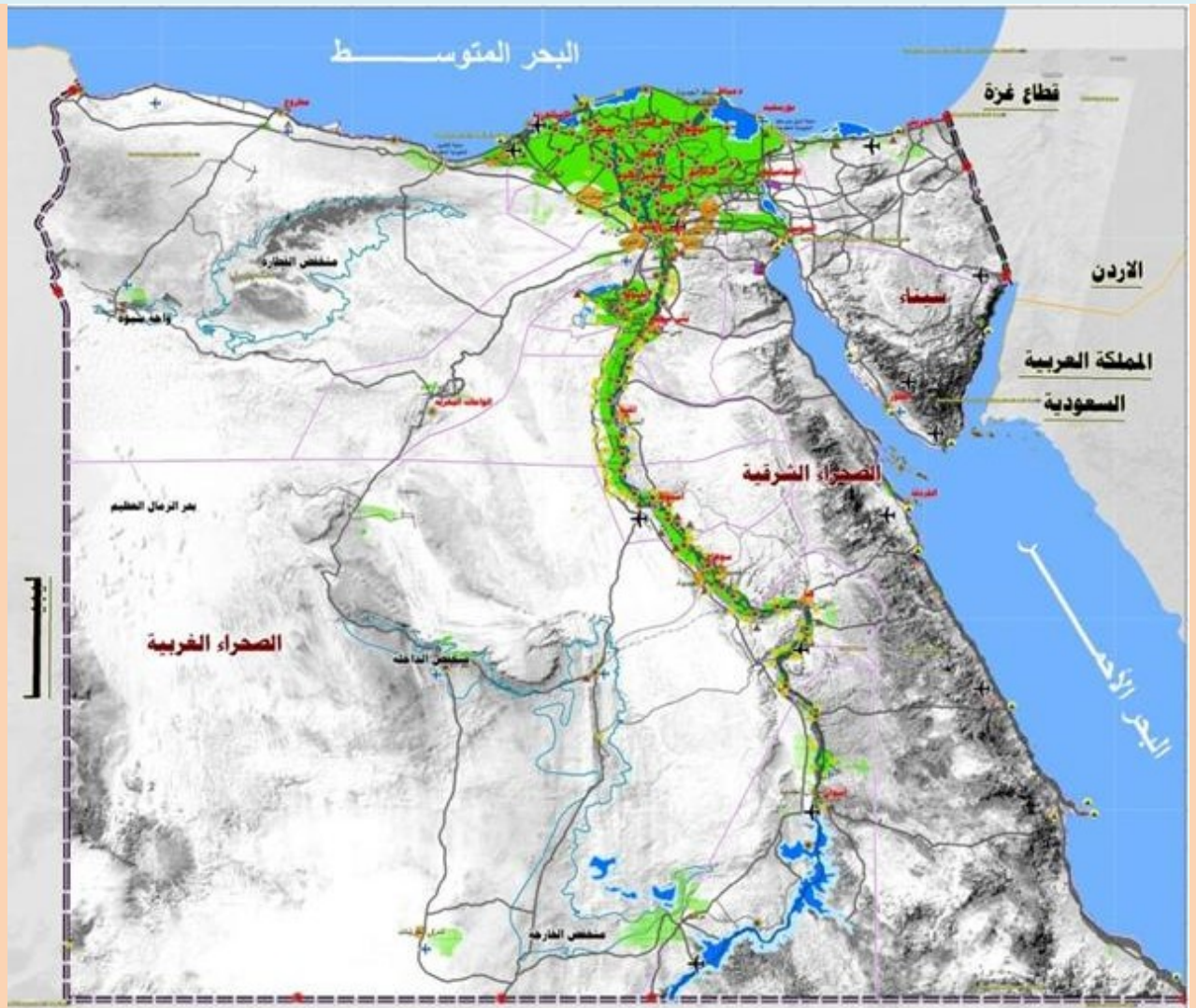


المخطط الإستراتيجي القومي للتنمية العمرانية*

الوضع الراهن في مصر ٢٠١١



السكان:	٨٠ مليون نسمة	المساحة المأهولة:	٥٠ ألف كم ^٢
قوة العمل:	٢٣ مليون نسمة	• الدلتا ووادي النيل:	٣٧ ألف كم ^٢
المساحة:	١ مليون كم ^٢	* مناطق مأهولة أخرى:	١٣ ألف كم ^٢
• نهر النيل والبحيرات:	٧٦٠٠ كم ^٢		

* وزارة الإسكان والمرافق والتنمية العمرانية - الهيئة العامة للتخطيط العمراني

التحديات الأساسية للتنمية

تحديات السكان

- الفقر (٢٢% من السكان تحت خط الفقر) تقرير التنمية البشرية ٢٠١٠
- الأمية (٢٩.٦% من إجمالي السكان) تقرير التنمية البشرية ٢٠١٠
- البطالة (١٠% من جملة القوى العاملة) الجهاز المركزي للتعبئة العامة والإحصاء ٢٠٠٩
- التفاوتات الاجتماعية بين الأقاليم فى الدخل ومستوى المعيشة والخدمات
- تضاعف السكان خلال الـ ٤٠ عاماً القادمة

تحديات إقتصادية

- ندرة الموارد التقليدية (القابلة للنضوب المياه الجوفية / البترول / الغاز)

تحديات الحيز المكانى

- التركز السكاني فى ٥.٧% من المساحة الكلية
- الزحف العمرانى وتآكل الأراضي الزراعية (١٣ ألف فدان سنويا بين ١٩٨٤ - ٢٠٠٧) * وزارة الزراعة ٢٠١٠
- * مدى صلاحية الأراضي للتنمية

تحديات السكان: نسبة السكان تحت خط الفقر*

تركز الفقر في محافظات شمال ووسط الصعيد



أعلى المحافظات	نسبة الفقراء من إجمالي السكان (%)
أسيوط	٦١%
سوهاج	٤٧,٥%
بنى سويف	٤١,٥%
الأقصر	٤١%
قنا	٣٩%
المنيا	٣٠.٩%

متوسط نسبة الفقر للجمهورية ٢٢%

أعلى الجمهورية

متوسط الجمهورية

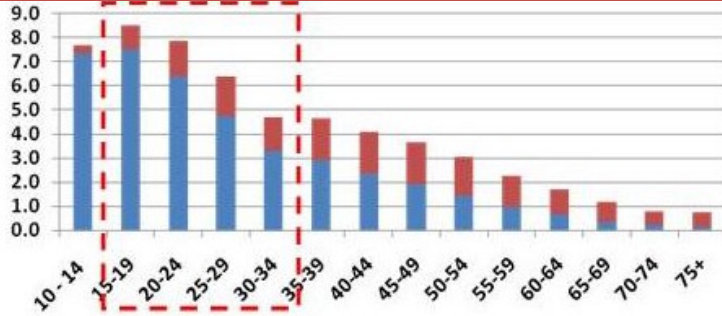
أقل الجمهورية

*المصدر: تقرير التنمية البشرية ٢٠١٠

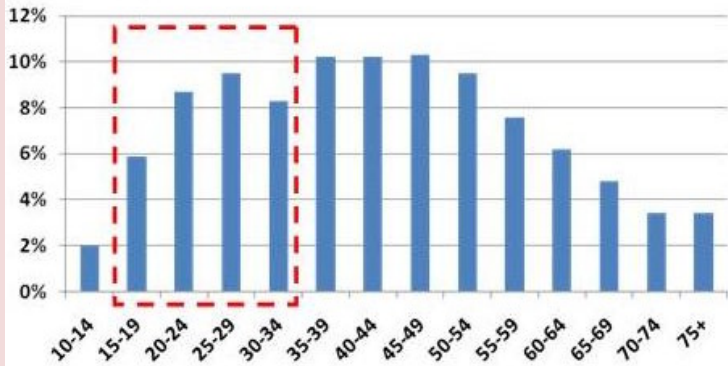
تركز الأمية

بلغ عدد الاميين حوالى ١٧ مليون أمى منها ٥.٥ مليون بالفئة العمرية من ١٥-٣٥ سنة*

بالمليون



% نسبة الأمية



متعلمين السكان

الأمية

* الفئة العمرية المستهدفة - قانون ٨ لسنة ١٩٩١ بشأن محو الأمية وتعليم الكبار

الفئات العمرية	السكان (متعلمين)	الأمية	اجمالي السكان بالمليون
14 - 10	7.4	0.3	7.7
19-15	7.5	1.0	8.5
24-20	6.4	1.5	7.8
29-25	4.8	1.6	6.4
34-30	3.3	1.4	4.7
39-35	2.9	1.7	4.6
44-40	2.3	1.7	4.1
49-45	1.9	1.8	3.7
54-50	1.4	1.6	3.1
59-55	1.0	1.3	2.3
64-60	0.7	1.0	1.7
69-65	0.4	0.8	1.2
74-70	0.2	0.6	0.8
75+	0.2	0.6	0.7
الاجمالي	40.3	17.0	57.3

* المصدر: الجهاز المركزى للتعبئة العامة والاحصاء

تضاعف السكان خلال ال 40 عاماً*

خفض معدل النمو السكاني إلى ١.٧% سنوياً كأحد أهم البرامج القومية المطلوب تبنيها خلال المرحلة القادمة بحيث يكون عدد السكان ١٦٠ مليون نسمة وفرص العمل ٥٢ مليون فرصة.

استمرار معدل النمو السكاني على ما هو عليه حالياً (٢,٤ سنوياً) سيؤدي إلى عدد سكان ١٨٥ مليون نسمة يتطلب توفير أكثر من ٦٠ مليون فرصة عمل.



تناقص معدل النمو إلى ١.٧%

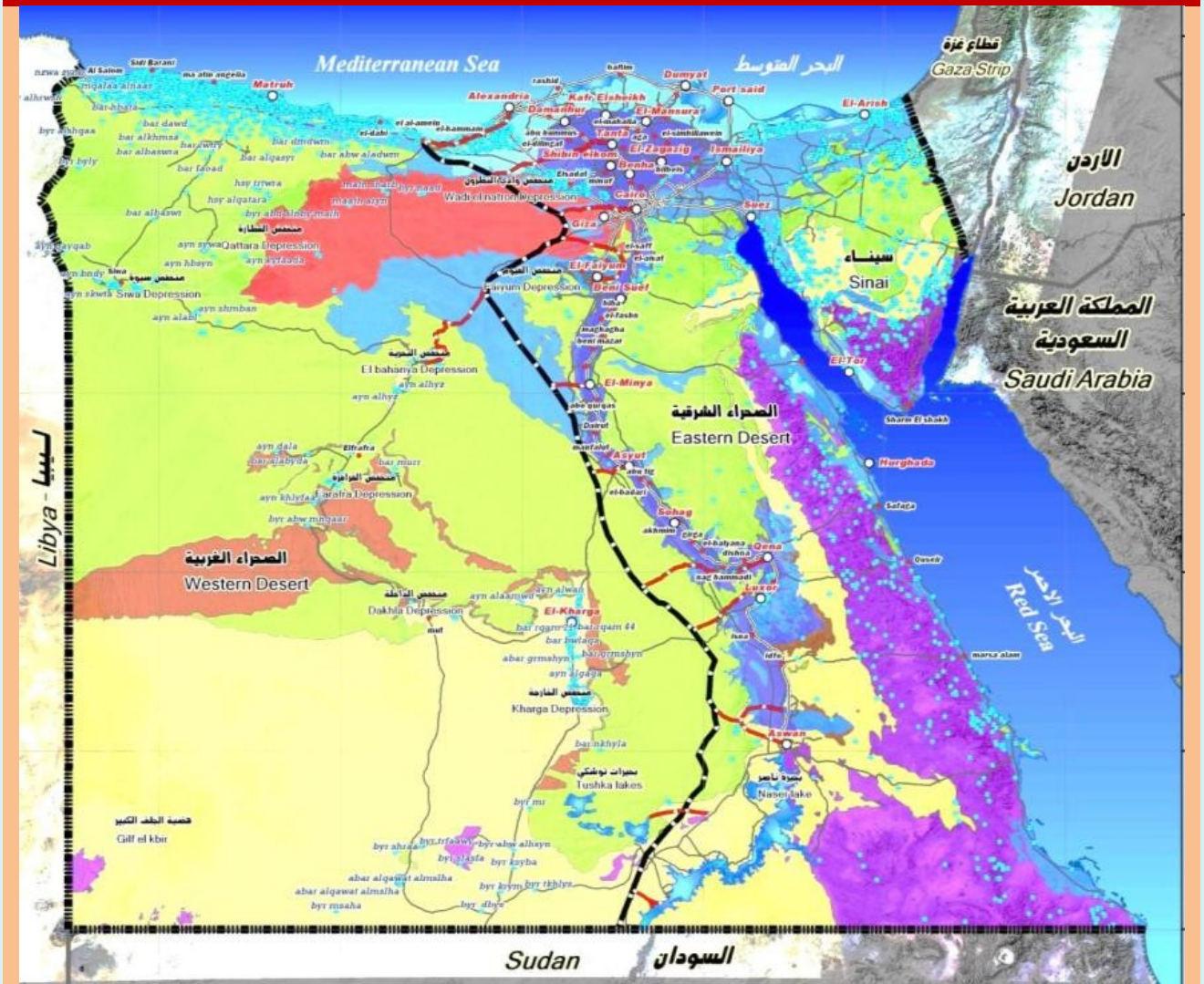
ثبات معدل النمو ٢.٤%

* المصدر: الجهاز المركزى للتعبئة العامة والاحصاء - وزارة التنمية الاقتصادية

تحديات اقتصادية

ندرة الموارد التقليدية وقابليتها للنضوب *

ثبات كمية الموارد المائية التقليدية في مواجهة تزايد السكان ومتطلبات التنمية



حوض الصخور الصلبة		أبار المياه	
حوض وادي النيل		الخزانات الساحلية	
حوض المغرة		حوض الحجر الرملي النوبي	
حوض رواسب الوديان القديمة		حوض الصخور الجيرية	
		صخور صماء غير حاملة للمياه	

٢٠٥٠	٢٠١٠	الموارد المائية*
(الكمية مليار م ^٣ / السنة)		
الموارد المائية التقليدية		
٥٥.٥٠	٥٥.٥٠	نهر النيل
٢.٠٠	٢.٠٠	الخزان الجوفي العميق
١.٥٠	١.٣٠	أمطار وسيول
٣.٠٠	٠.٢٠	تحلية
٦٢.٠٠	٥٩.٠٠	إجمالي
الموارد المائية غير التقليدية (إعادة الاستخدام)		
٨.٣٠	٦.٢٠	الخزان الجوفي الضحل بالوادي والدلتا
١٨.٠٠	١٦.٠٠	إعادة استخدام مياه الصرف والمياه العائدة للنهر
٢٦.٣٠	٢٢.٢٠	إجمالي
٨٨.٣٠	٨١.٢٠	إجمالي المتاح من المياه

التحديات والتوجهات المستقبلية للمياه*

ثانياً: التحدي النوعي

حسن إدارة استخدام إعادة استخدام المياه

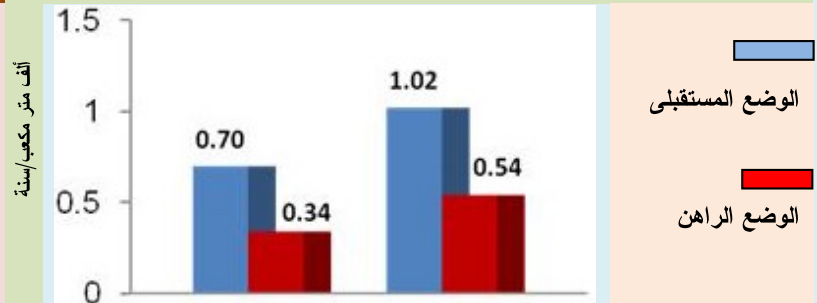


التوجه المستقبلي

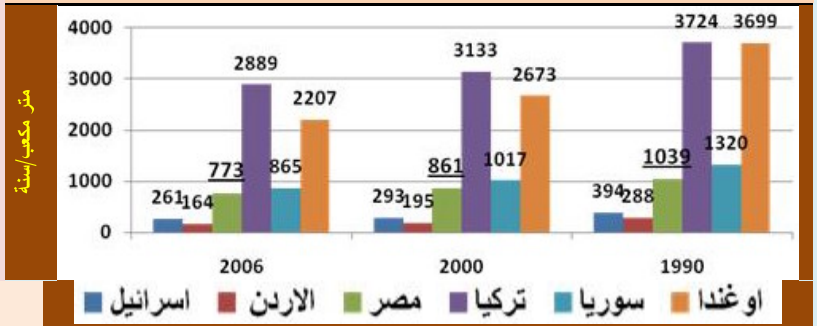
* تطوير أنظمة الري والتوجه نحو
تكنولوجيات إعادة استخدام المياه (الصرف
الصحي/ الزراعي) وتحلية مياه البحر.

أولاً: التحدي الكمي

تناقص نصيب الفرد من الموارد المائية المتجددة



نصيب الفرد من إجمالي الموارد المائية المتجددة



التوجه المستقبلي

* مشروعات مشتركة مع دول حوض النيل لتقليل الفاقد من إجمالي كمية مياه
الأمطار بدول المنبع (٩٥% فاقد) بما يحقق زيادة نصيب مصر من مياه النيل

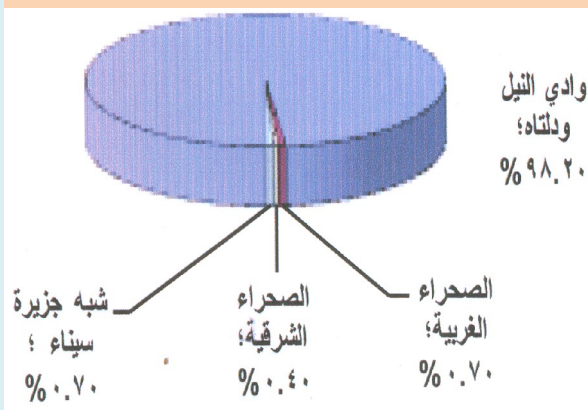
تحديات الحيز المكاني: التوزيع الإقليمي للسكان على مسطح الأراضي المصرية*

التركز السكاني في الدلتا ووادي النيل والمناطق المتاخمة بكثافة ٧.٢ فرد/فدان

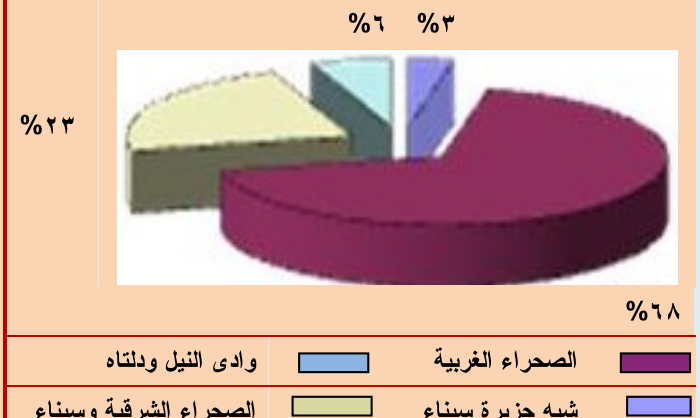
٩٨% (من جملة السكان على مساحة ٤.٦% فقط من مساحة الجمهورية)

هامشية الاستقرار البشري بالمحافظات الصحراوية بكثافة ٠.٤٤ فرد/فدان

٢% (من جملة السكان موزعين على باقى المساحة)

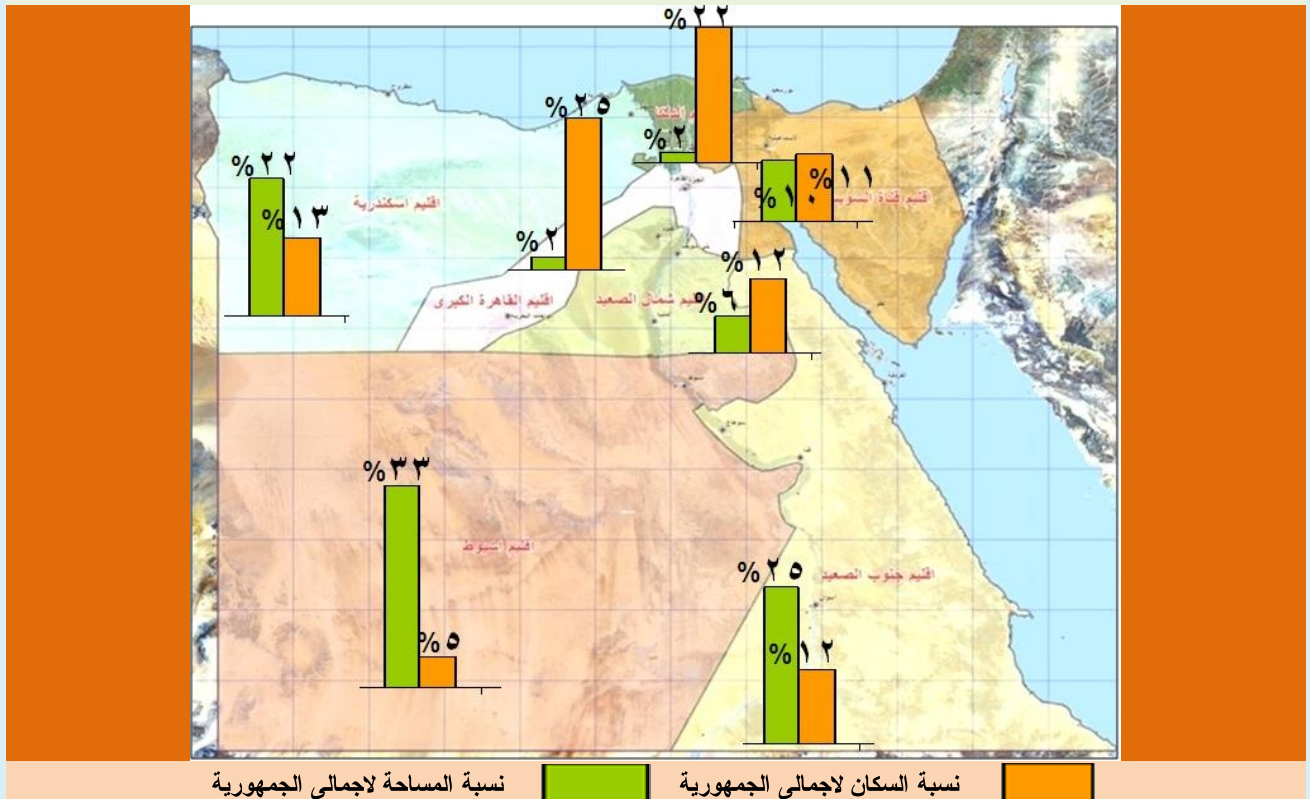


توزيع السكان

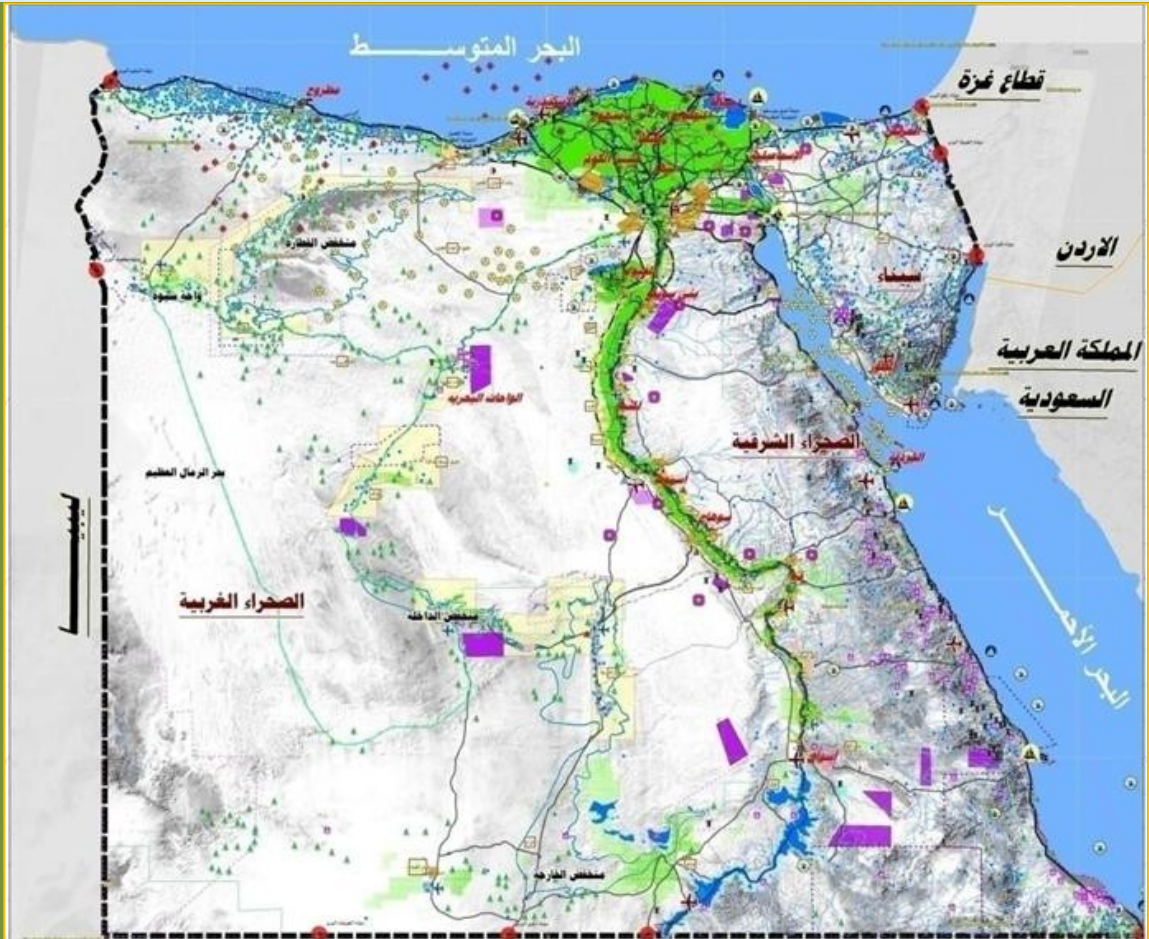


المسطح السكاني

تركز ٨٢% من سكان مصر في المحافظات الشمالية



التوزيع غير المتكافئ بين الموارد والتركز السكاني



الصناعة المناطق الصناعية المعتمدة المناطق الصناعية محافظات مناطق الصناعات المقترحة مواقع وزارة الصناعة أماكن مصانع الأسمنت		العمران التجمعات العمرانية المقترحة ٢٠١٧ قرى الظهير الصحراوي المدن الرئيسية المدن المليونية المقترحة المدن الجديدة الموارد المائية آبار وعيون مياه البحيرات نهر النيل	
الموارد الزراعية			
نباتات طبية	مشروعات استصلاح ٢٠١٧	مشروعات الاستصلاح	الزراعة القائمة
الموارد السياحية			
محميات طبيعية تحت الدراسة	محميات طبيعية صدر قرار بها	مسار مقترح لسياحة السفاري	أراضي سياحة السفاري
مواقع الآثار	محطة توليد طاقة شمسية		محطة توليد طاقة الرياح
الموارد الاستخراجية			
حجر جيري	مواد بناء	زيت - غاز	آبار بتترول
			خامات تعدين
إمكانية الوصول			
مطار محلي	السكة الحديد	طرق رئيسية	طرق رئيسية مزدوجة
موانئ محلية	مطار دولي	المنافذ البرية	موانئ رئيسية

الأراضي الصالحة للتنمية في مصر (وفقاً للمخاطر)



الخصائص الطبيعية المؤثرة على صلاحية الأراضي

مناطق صالحة للتنمية تحت قيود وإشتراطات خاصة		مناطق صعبة تنميتها أو تتطلب إجراءات حماية في حال تنميتها	
مناطق صالحة للتنمية دون قيود		كثبان رملية وطفلة	مراكز الزلزال
الطوبوغرافيا		سباحات	الزلازل
١٥٠٠-١٢٥٠		الفردوس والكثبان الرملية	مناطق متوسطة التأثر بالزلازل
١٢٥٠-١٠٠٠			مناطق شديدة التأثر بالزلازل
١٠٠٠-٧٥٠		نطاق الفوالق	
٧٥٠-٥٠٠		نطاق صدوع البحر الأحمر - خليجي السويس والعقبة	فالق كلبشة
٥٠٠-٢٥٠		نطاق صدوع البحر المتوسط	نطاق الصدوع الشمالية والجنوبية
٢٥٠-٠		مخرات السيول والأودية الرئيسية	نطاق صدوع البحر الأحمر - أثيوبيا
		مناطق معرضة لارتفاع منسوب مياه البحر	نطاق تأثير المحطات النووية

الأراضي الصالحة للتنمية في مصر

(وفقاً لدواعى الأمن ومواجهة التهديدات الخارجية)

سيناء

الحدود الغربية الغربية (ليبيا)

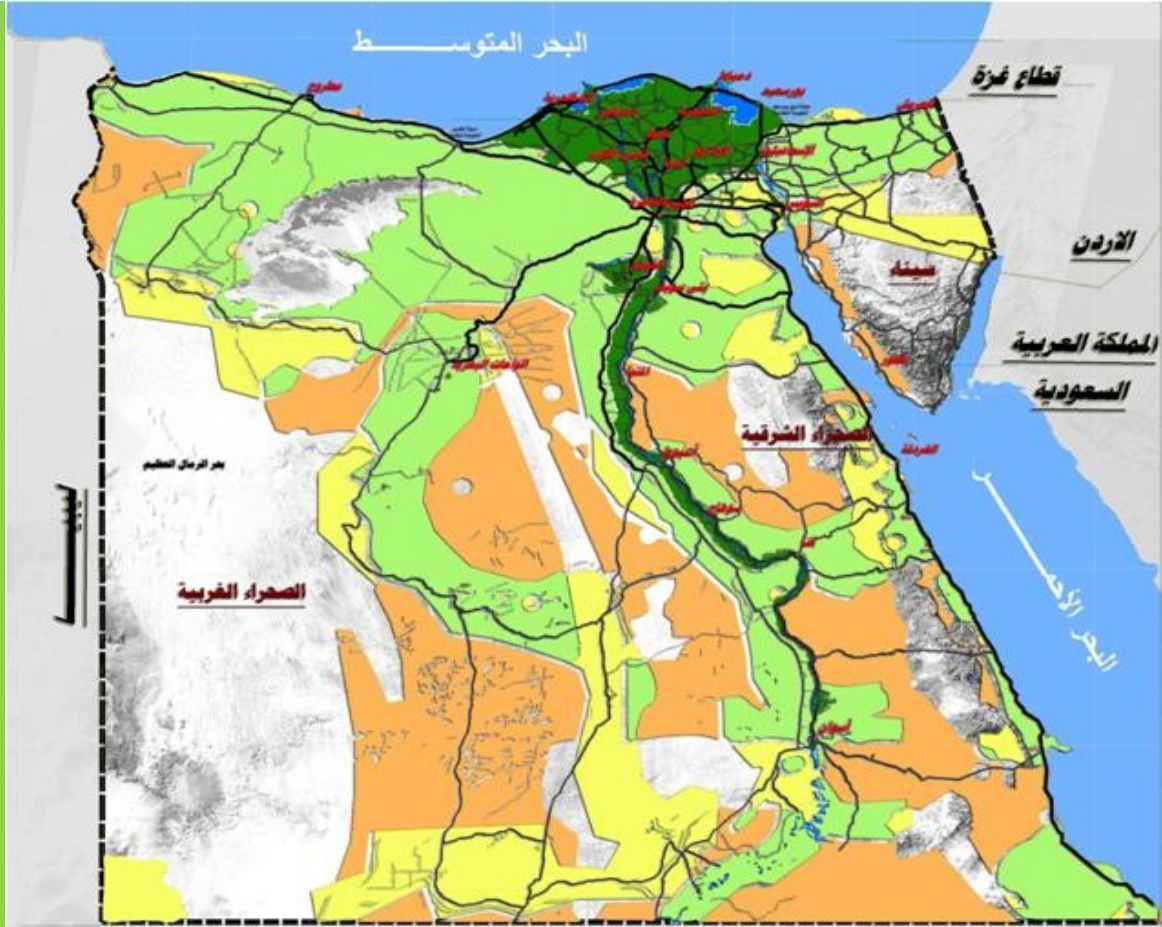
الحدود الجانوبية الغربية (دارفور)

حلايب وشلاتين وأبو رماد النوبة



مناطق تتطلب تكثيف عمراني وسكاني لدواعى الأمن القومى

خريطة تجميعية للأراضي الصالحة للتنمية في مصر



٤٠% من مسطح مساحة مصر
يمكن تنميته في المنظور القريب

المساحة المأهولة	٦%	أولوية أولى
الأراضي الصالحة وفقاً للموارد بدون محددات	٢٤%	أولوية ثانية
الأراضي الصالحة وفقاً للموارد وبعض المحددات	١٦%	

الأراضي الصالحة للتنمية في مصر وقدرتها على الاستيعاب

الوضع الحالي	نسبة المعمور	المساحة ١٠٠٠ كم ^٢	عدد السكان مليون نسمة
مناطق تنمية أولى	٦%	٦٠	٨٠%
مناطق تنمية ثانية	٢٤%	٢٤٠	٢٣٠*
مناطق تنمية ثالثة	١٦%	١٦٠	٨٠**
	٢٩%	٢٩٠	١٤٠**

* تم حساب عدد السكان على أساس كثافة اجمالية ٤ شخص/فدان مقابل الكثافة الحالية بالمعمور القائم ٧.٢ شخص/فدان.

** تم حساب عدد السكان على أساس كثافة اجمالية ٢ شخص/فدان لمحددات التنمية بتلك المناطق.

التحديات المستقبلية

- * توفير ٢٩ مليون فرصة عمل جديدة للزيادة السكانية خلال ٤٠ سنة القادمة وخفض البطالة من ١٠% إلى ٦% فقط من جملة القوى العاملة.
- * ايجاد موارد غير تقليدية للمياه والطاقة.
- * تحديد القطاعات الرائدة والأنشطة المرشحة لدفع عجلة النمو والتشغيل ومتطلباتها التنموية.
- * تحديد محاور ومناطق التنمية المقترحة لاستيعاب السكان وتوطين الأنشطة.
- * رسم الخريطة المكانية والزمنية والقطاعية للتنمية الشاملة لمصر.

المخطط الاستراتيجي القومي للتنمية العمرانية الرؤية التنموية – الركائز الأساسية

الرؤية التنموية

مصر

- * دولة متقدمة ومنافسة
- * ذات اقتصاد متنوع يركز على المعرفة والتكنولوجيا المتقدمة
- * مجتمعا متوازن إجتماعياً ومكانياً
- * يتمتع مواطنوها بجودة حياة
- * ذات مناخ ديمقراطي دافع للإسراع بالتنمية

المكونات الأساسية

- * تحديد التوزيع الإقليمي المناسب للزيادة السكانية الذي يتوافق والطاقة الاستيعابية لكل إقليم في ضوء مقوماته ومزاياه النسبية والتنافسية.
- * تحديد الأنشطة الاقتصادية وفرص العمل واحتياجاتها من الأراضي بكافة المناطق المقترحة للتنمية.
- * وضع أولويات التنمية بناء على التوزيع المكاني المقترح في إطار الموارد والمقومات المتاحة والمتوقعة.

المخطط الاستراتيجي القومي للتنمية العمرانية لتحقيق الرؤية التنموية لمصر

الاعتماد على ثلاث ركائز أساسية

المخاطر الطبيعية والأمنية

العدالة الاجتماعية

الكفاءة الاقتصادية

المخاطر البيئية

التوازن السكاني

الاستغلال الأقصى

الأمن الداخلي - الأمن الخارجي

الحد من الفقر

لموارد اقتصاديا

الكفاءة الاقتصادية

تعظيم المكون الاقتصادي لإستراتيجية التنمية العمرانية لمصر

تعظيم وتطوير التجارة والخدمات الانتاجية

تعظيم وتطوير الصناعة

تعظيم وتطوير الزراعة



* إطاء الأولوية لمحاولة تحقيق الاكتفاء الذاتي والاستفادة القصوى من الأراضي.
- الهدف الرئيسي هو تطوير قطاع زراعي منافس.
- الاستغلال الأقصى للموارد المائية التقليدية في استصلاح أراضي زراعية جديدة.
- الاعتماد على تحلية مياه البحر والمياه المالحة في إضافة أراضي زراعية جديدة.

* نمو الصناعة بقدرة تنافسية عالية مع التركيز على أسواق التصدير.
- المبادرات الرئيسية بخصوص الصادرات، وتطوير المجمعات المتكاملة.
- إنتاج سلع تنافسية على مستوى العالم، في حين تطوير الأصول المصرية.
- تأثر قطاعي التجارة والخدمات إيجابياً بنمو التصنيع والصادرات.

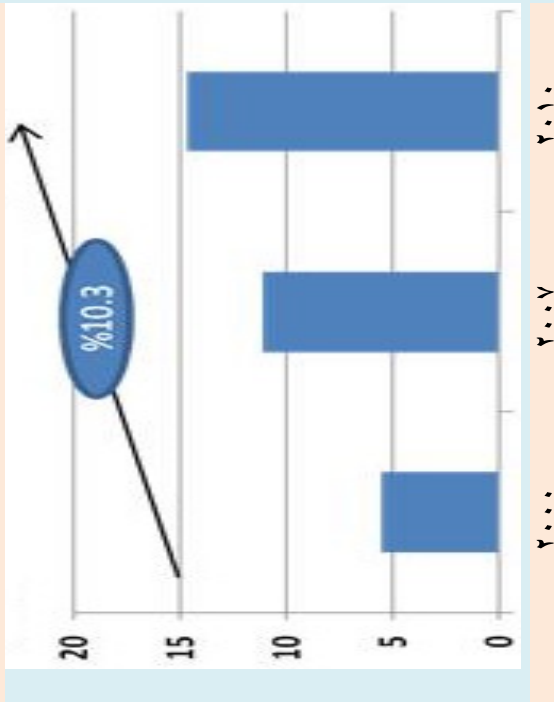
* التصدير والسوق المحلية للتجارة والخدمات على غرار الاتجاهات العالمية.
- تعزيز الأصول المصرية: عمالة ماهرة، بنية تحتية للسياحة والاتصالات وسوق محلية ضخمة.
- القطاعات الفرعية تشمل: السياحة، التجارة الداخلية والاتصالات اللاسلكية.
- تعتمد بشكل أساسي على تصدير الخدمات.

* إطاء الأولوية لمحاولة تحقيق الاكتفاء الذاتي والاستفادة القصوى من الأراضي.
- الهدف الرئيسي هو تطوير قطاع زراعي منافس.
- الاستغلال الأقصى للموارد المائية التقليدية في استصلاح أراضي زراعية جديدة.
- الاعتماد على تحلية مياه البحر والمياه المالحة في إضافة أراضي زراعية جديدة.

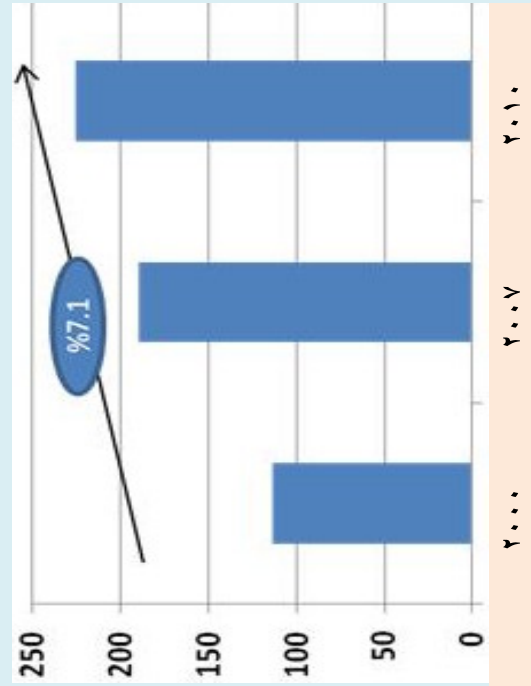
نشاط السياحة

شهد قطاع السياحة نمو متسارع بمعدلات عالية خلال العشر سنوات الماضية

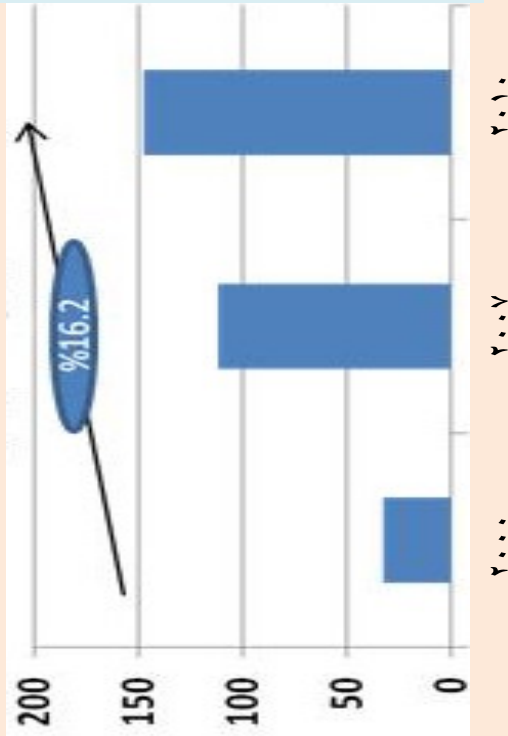
عدد السائحين بالمليون



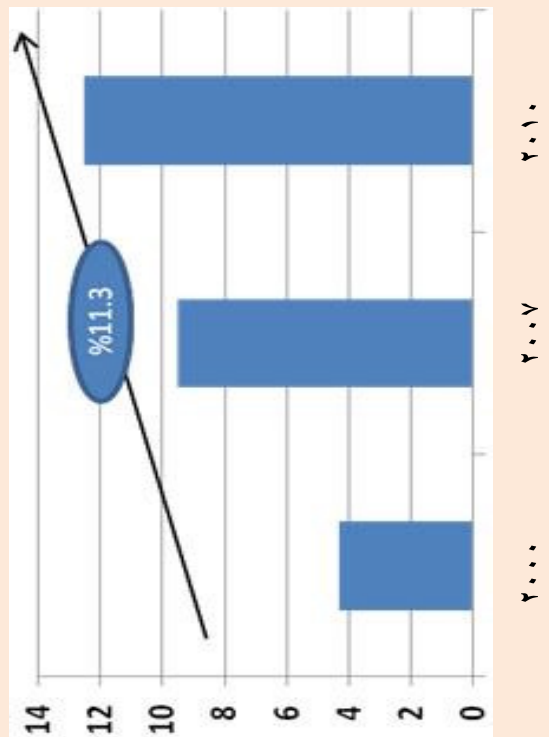
الطاقات الاستيعابية بالآلاف غرفة



التالى السياحيه بالمليون



الإيرادات السياحية بالمليار دولار

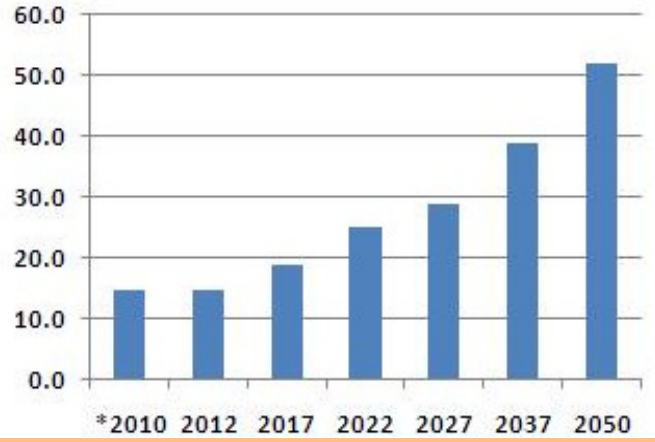


من المستهدف زيادة عدد السائحين إلى حوالي ٥٢ مليون سائح*
وما يستلزمه من طاقات إيوائية خلال ٤٠ عاما القادمة

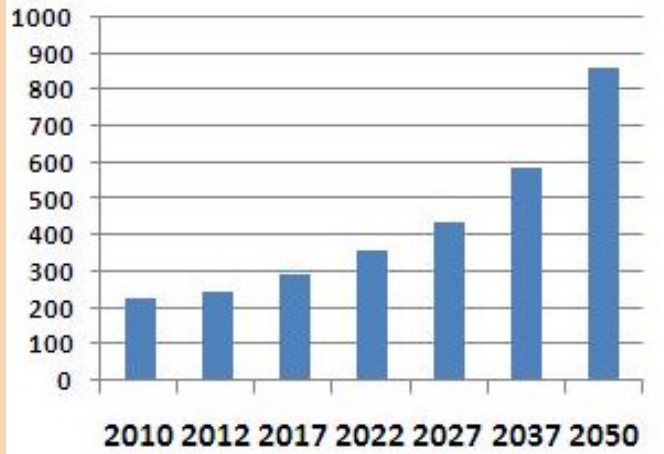
المتطلبات الأساسية

- الاستقرار السياسي وضمان الأمن.
- رفع جودة المنتج السياحي وتنوعه وتنشيط التسويق.
- مناطق جديدة للسياحة الترفيهية بالساحل الشمالي والبحر الأحمر مع ربطها بالسياحة الثقافية بالوادى.
- تطوير البنية التحتية خاصة الموانى وشبكة النقل.
- الاهتمام بقضايا البيئة وسياحة السفارى.
- تنمية قدرات العاملين بالمجال السياحي.

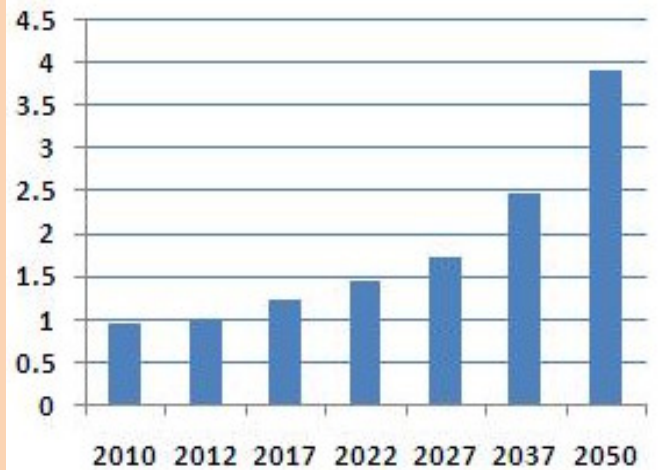
عدد السائحين القادمين إلى مصر (بالمليون) **



عدد الغرف السياحية في مصر (بالألف) ***



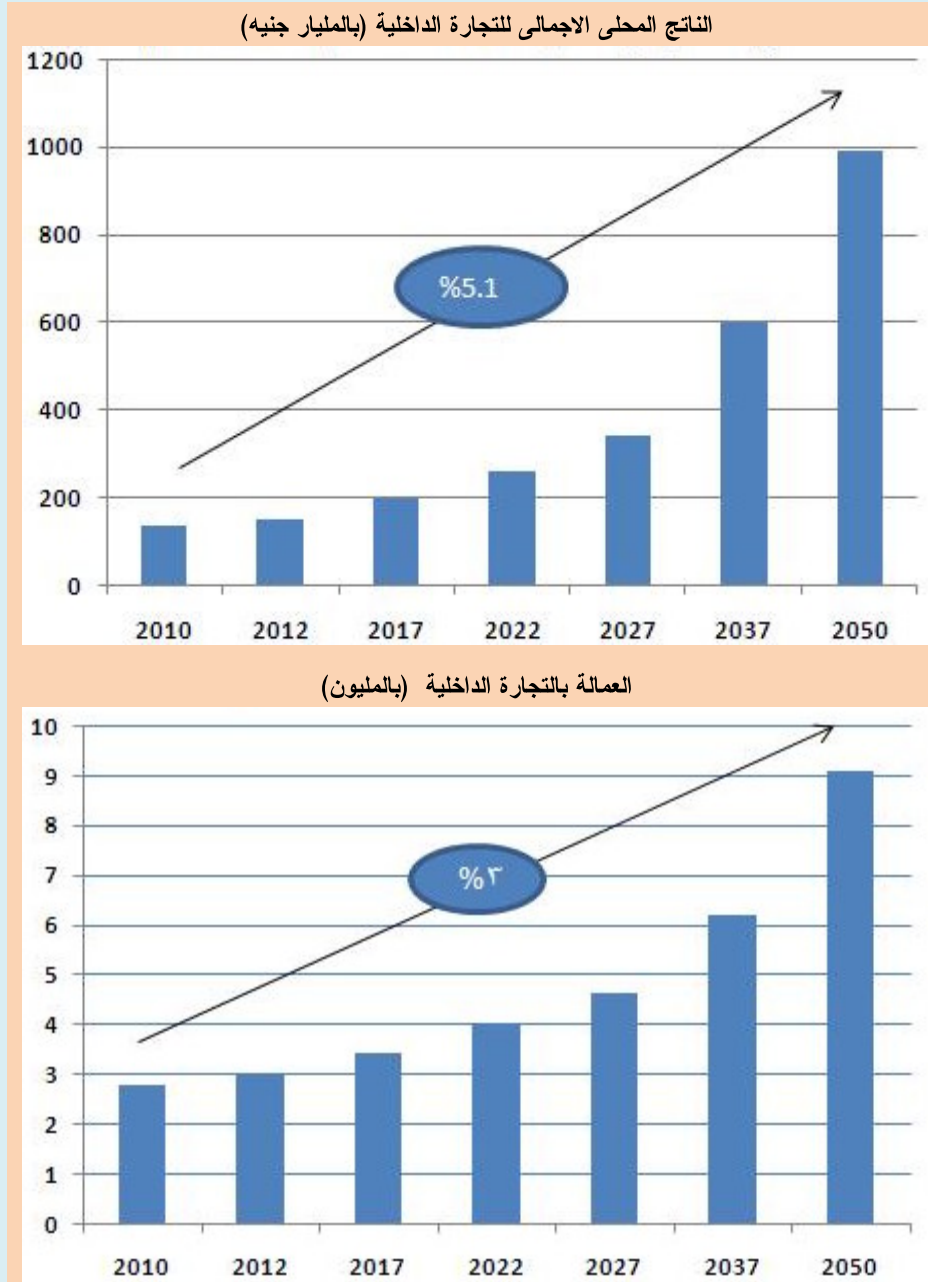
العمالة السياحية (بالمليون) ****



* طبقا لتقديرات وزارة السياحة ** المصدر: التقرير الإحصائي لوزارة السياحة عام ٢٠١٠، استراتيجية التنمية السياحية لمصر ٢٠٢٠ - وزارة السياحة
*** المصدر: تقديرات الدراسة، **** المصدر: الجهاز المركزي للتعبئة العامة و الإحصاء التقرير الإحصائي السنوى - تقديرات الدراسة

نشاط التجارة

مضاعفة العمالة وزيادة الناتج المحلي الإجمالي للتجارة بمعدل نمو ٥,١%



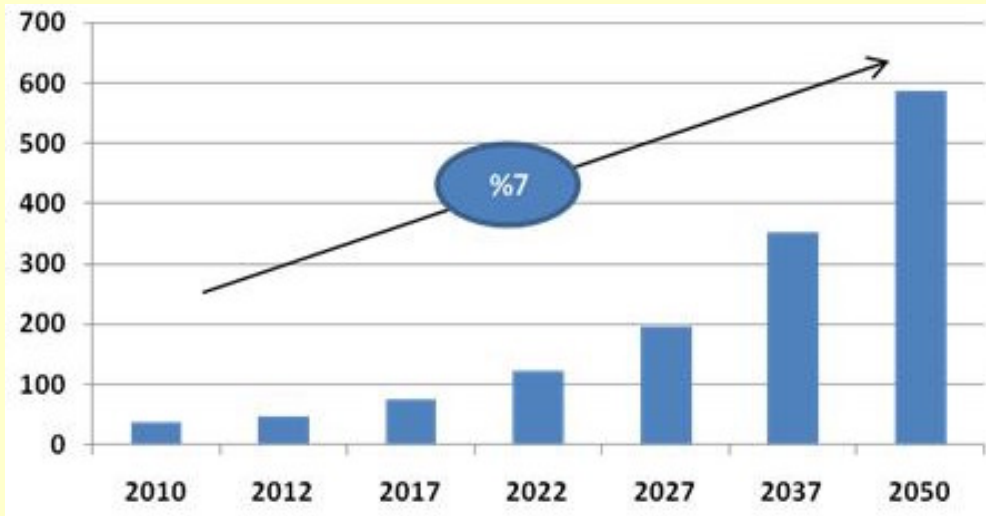
المتطلبات الأساسية

- تطوير شبكات النقل للربط بين أسواق الإنتاج وأسواق الاستهلاك ومنافذ التصدير.
- التوسع والتنوع في شبكات النقل الداخلي.
- توفير المناطق اللازمة لتجارة التجزئة الحديثة والخدمات اللوجيستية.

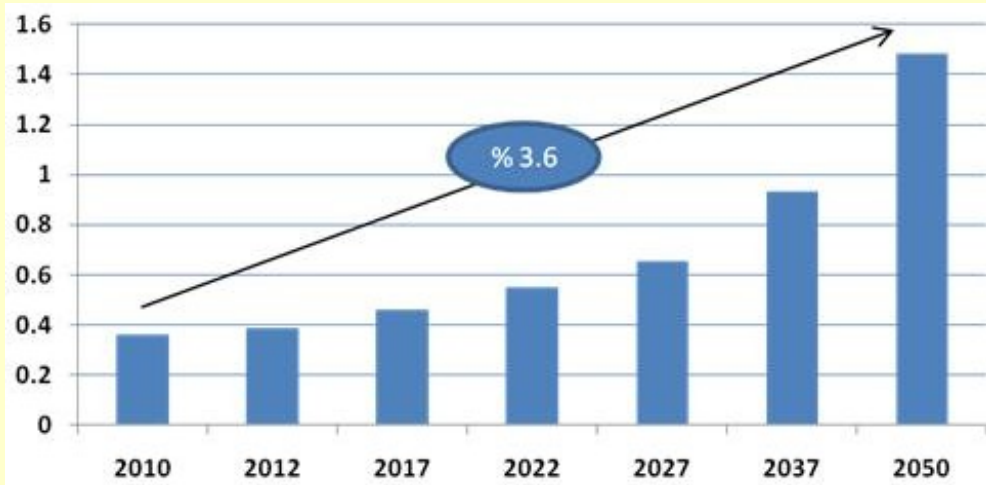
نشاط الاتصالات وتكنولوجيا المعلومات

نمو قطاع الاتصالات وتكنولوجيا المعلومات بنسبة ٧% وفقا للطلب الدولي والمحلي

الناتج المحلي الإجمالي للاتصالات (بالمليار جنيه)



العمالة بالاتصالات وتكنولوجيا المعلومات (بالمليون)



المتطلبات الأساسية

- الاهتمام المكثف بتطوير البنية الأساسية للاتصالات وتكنولوجيا المعلومات
- إعداد جيل من الشباب قادر على التعامل مع التقنيات الحديثة
- القرب من موانئ النقل الدولية
- القرب وسهولة الوصول للعمالة الماهرة

نشاط الزراعة

مساحة الأراضي الزراعية المستهدف زراعتها على الموارد المائية التقليدية (بالآلاف فدان)

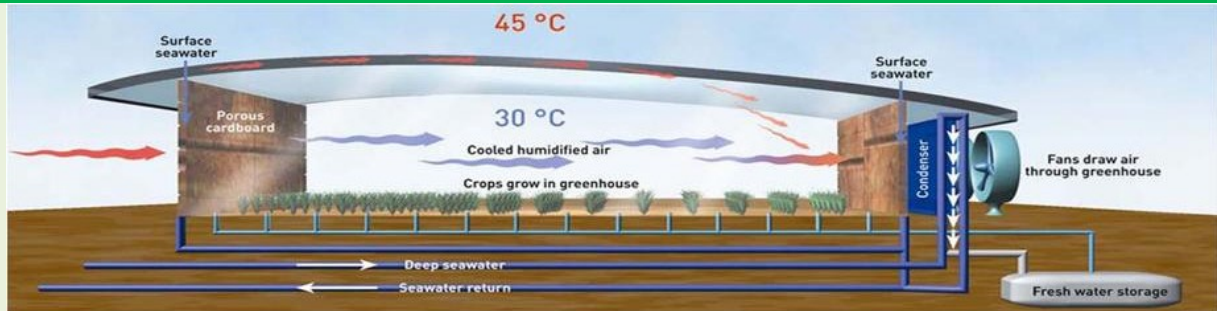
المحور	جملة المساحة	المساحة المستغلة	المساحات المتبقية والمتوقعة حتى عام ٢٠٥٠		
			جاري استصلاحها حالياً	مساحات متبقية حتى نهاية الفترة	جملة المساحة المتبقية
الساحل الشمالي	٧١٥	٥١٠	(١٠)	١٩٥	٢٠٥
مطروح / سيوه / الداخلة / العوينات	٤٢٠	٧٠	(١٠٠)	٢٥٠	٣٥٠
الخارجة / درب الأربعين	٥٠	١٥	(١٠)	٢٥	٣٥
غرب الدلتا وغرب وادي النيل	١٥٦٠	٣٠٠	(٣٢٠)	٩٤٠	١٢٦٠
شرق الدلتا وشرق وادي النيل	٧٠٠	٢٠٠	(٥٠)	٤٥٠	٥٠٠
غرب قناة السويس	١٧٥	١٣٠	(٢٠)	٢٥	٤٥
شرق قناة السويس	١٥٠	١٣٥	(١٠)	٥	١٥
مناطق متفرقة	٥٠٠	١٠	(٢٠)	٤٧٠	٤٩٠
الإجمالي	٤٢٧٠	١٣٧٠	(٥٤٠)	٢٣٦٠	٢٩٠٠
مساحة الأراضي الزراعية المقترح زراعتها على الموارد المائية غير التقليدية (بالآلاف فدان)					
٣٠٠٠					
اجمالي مساحة الأراضي الزراعية المقترح زراعتها خلال الأربعين سنة القادمة					
٥٩٠٠					

٥.٩ مليون فدان استصلاح زراعي خلال ٤٠ عام منها:

٢.٩ مليون فدان تعتمد على موارد المياه التقليدية مع تطوير نظم الري

٣ مليون فدان تعتمد على التقنيات الحديثة للزراعة والتوسع في تحلية مياه البحر

تقنيات الزراعة غير التقليدية



١- تقنيات الزراعة وصوبات المياه المالحة: في الصحاري الساحلية والصحاري الداخلية المالحة لاستعمالها للزراعة بمياه البحر أو المياه الجوفية المالحة للري لتوفير أصناف من المحاصيل الزراعية والأعلاف المحتملة للملوحة.



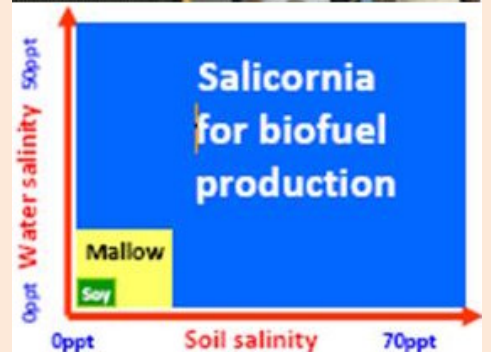
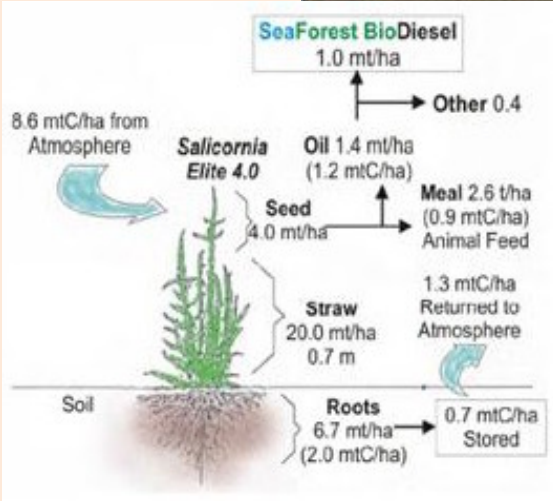
٢- تقنيات الزراعة بالمياه المالحة
مثل: الجاتروفا والهوهوبا التي تعد
المصدر الأساسي لإنتاج الوقود
الحيوي وتحتمل أقصى أنواع الجفاف
وتنتج ثمارا غنية بالزيت وتصلح
زراعتها في الصحارى المصرية.



مشروع جبل الزيت في مصر - ساحل البحر الأحمر (مؤسسة التنمية للزراعة بمياة البحر بإريزونا، شركة نيو نايل، الجامعة الأمريكية)
المرحلة الأولى (ديسمبر ٢٠١٠) ١٢٠,٠٠٠ فدان



٣- تقنية معالجة اراضى السبخات: لزراعة
النباتات الزيتية والتي تنمو طبيعياً فى اراضى
السبخ المملحة مثل نبات الساليكورنيا لانتاج
الوقود الحيوى.

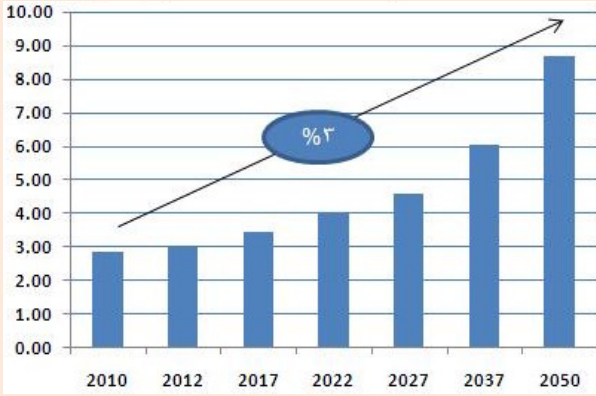


الهكتار ينتج ١٨٩٣ لتر (٢٥٠ جالون) من الوقود الحيوي، سعر الجالون ٢ دولار

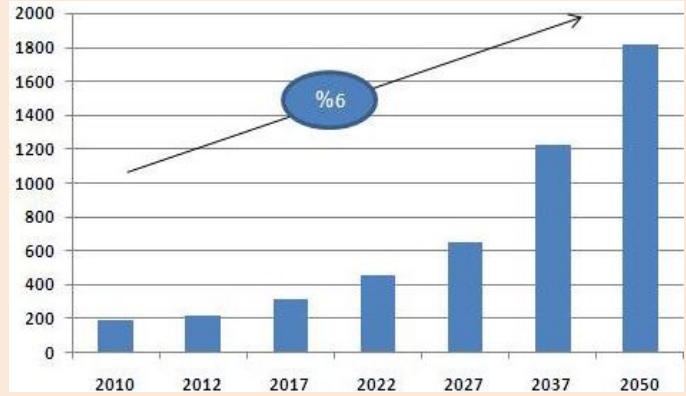
نشاط الصناعة

زيادة مساهمة القطاع الصناعي بالنتائج المحلي الاجمالي والتوظيف

العمالة الصناعية (بالمليون)



النتائج المحلي الاجمالي الصناعي (بالمليار جنيه)



المتطلبات الأساسية

- انتاج سلع تنافسية على مستوى العالم
- توفير البنية التحتية المتطورة
- توفير مصادر جديدة للطاقة

مجموعات السلع التصديرية حسب القيمة التجارية والنمو في مصر

١٤ صناعة وسلعة تصديرية تقليدية في مصر قادرة على المنافسة العالمية



الصورة الكلية لتقديرات العمالة موزعة على الأنشطة خلال ٤٠ عام

هيكل العمالة (بالمليون عامل)

القطاع	2010	2027	2052
الزراعة	5.4	6.7	8.8
الصناعة	2.86	4.6	8.7
التشييد والبناء	2.79	3.8	5.7
التجارة والتمويل	2.8	4.6	9.1
النقل والتخزين	3.16	4.8	8.5
السياحة	0.96	1.7	3.9
الاتصالات	0.36	0.7	1.5
الخدمات الاجتماعية والعامة والشخصية	4.6	5.1	5.8
الإجمالي (بالمليون)	22.93	31.96	52.10

الصورة الكلية لنسبة مساهمة الأنشطة الاقتصادية في التوظيف خلال ٤٠ عام



الاحتياج إلى توفير عناصر جديدة للطاقة لمواكبة متطلبات التنمية

ضرورة الاعتماد على مصادر الطاقة الجديدة والمتجددة بجانب العناصر التقليدية خلال ١٥ عاما:

* الطاقة الشمسية

* طاقة الرياح

* طاقة المساقط المائية

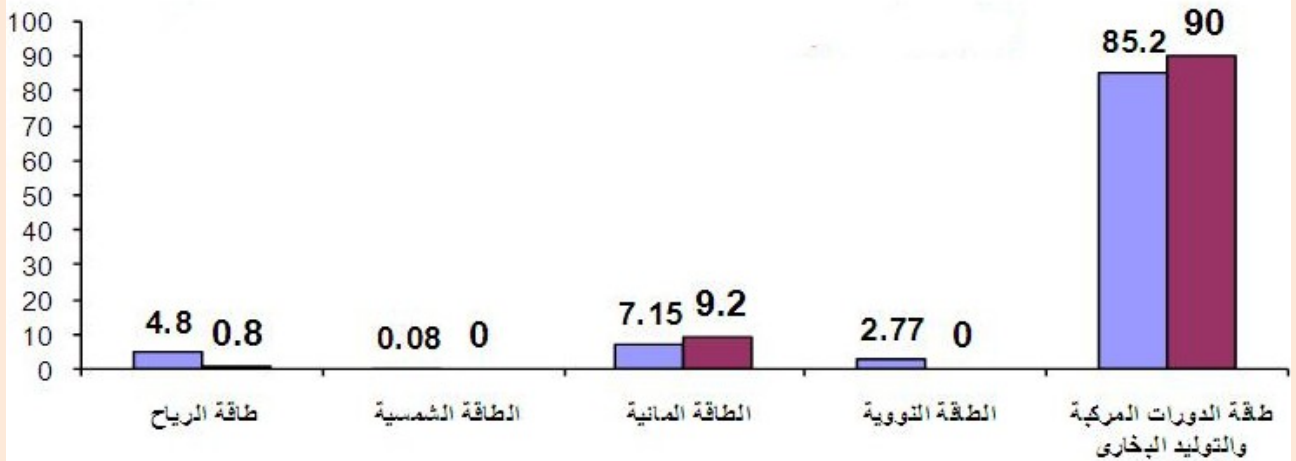
* الطاقة النووية

* إجمالي الطاقة المولدة ٢٠١٠ تبلغ ١٢٥٥٧٢ (ج.و.س)

* إجمالي الطاقة المستهدفة ٢٠٢٧ تبلغ ١٨١٢٨٨ (ج.و.س)

* من المستهدف أن تبلغ مساهمة الطاقة الجديدة بعد ٤٠ عاماً نحو ٢٥% من إجمالي الطاقة الكهربائية المولدة

الطاقات الحالية والمستقبلية وفقا لمصادر التوليد (٢٠٢٧:٢٠١٠)



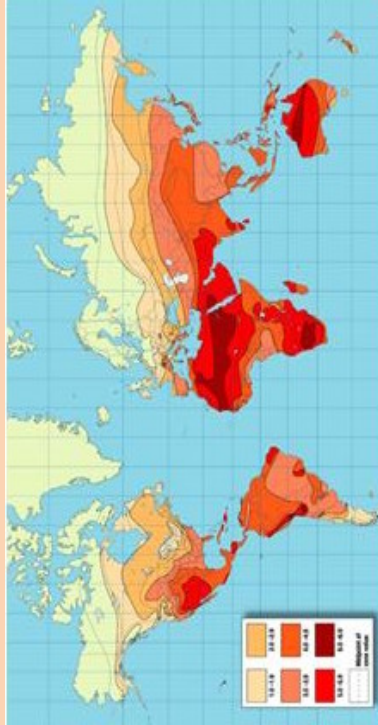
القطاعات موزعة وفقا لمصادر التوليد ٢٠٢٧

القطاعات موزعة وفقا لمصادر التوليد ٢٠١٠

تقنيات المستقبل والأفكار غير التقليدية

الطاقة الشمسية

الطاقة الشمسية كمكون أساسي في منظومة الطاقة لمصر خلال ٤٠ عاما القادمة



الربط الكهربى لدول البحر المتوسط

جارى تنفيذ مشروع أول محطة شمسية حرارية لتوليد الكهرباء بمنطقة الكريماة بقدرة ٤٠ م.و منها ٢٠ م.و قدرة المكون الشمسي.

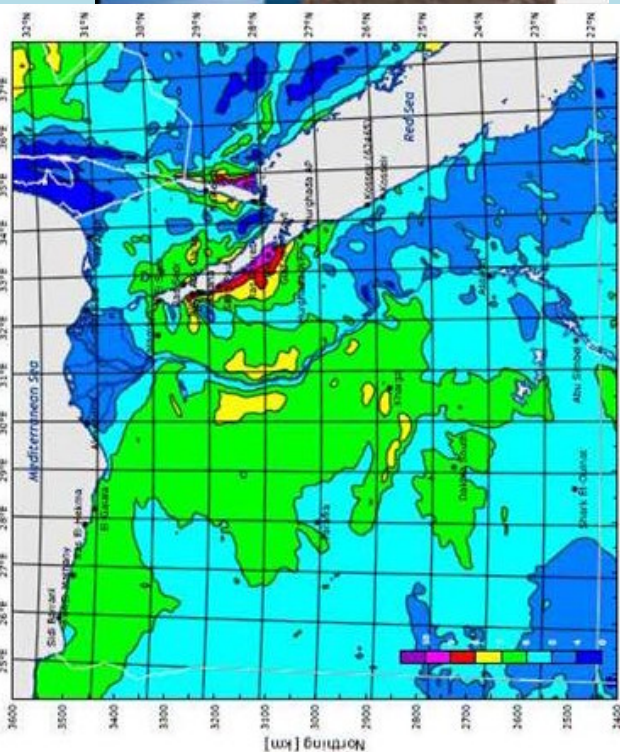
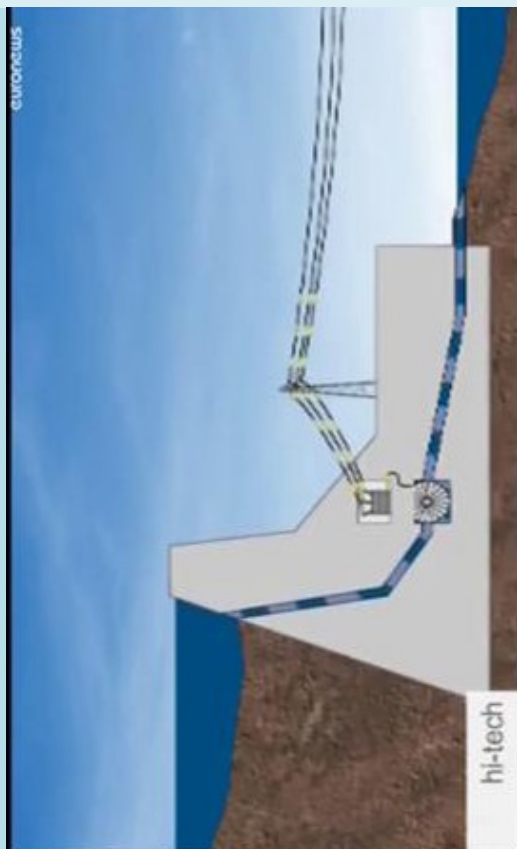


مشروع الطاقة الجديدة الأوروى فى الصحراء الكبرى

مشروع ديزيرتيك باستثمارات ٤٠٠ مليار يورو لادداد أوربا بـ ١٥% من احتياجاتها من الطاقة عام ٢٠٥٠ واستغلال الطاقة فى تحلية مياه البحر والاستصلاح.

طاقة الرياح

توليد الطاقة من مساقط المياه و مزارع المروحيات ودمجها سويا



أطلس الرياح يوضح توافر مناطق عديدة بمصر يمكن استغلالها في توليد الطاقة النظيفة من الرياح.

خطة التوسع في الطاقة المتجددة حتى عام ٢٠١١/٢٠١١

* يتم تنفيذ خطة مشروعات طاقة الرياح عن طريق إنشاء مزارع

رياح مرتبطة

بالشبكة القومية في منطقة خليج السويس وشرق غرب النيل كما يلي:

١ - مشروعات بقدرات ٢٣٧٥ م.و ، مملوكة للدولة.

٢ - مشروعات بقدرات ٤٨٢٥ م.و ، ويقوم بتنفيذها القطاع الخاص.

العدالة الاجتماعية

المرتكزات

تشكيل وحدات للتنمية الإقليمية يتم بها دمج المناطق الفقيرة مع المناطق التي تمتلك موارد ومقومات للتنمية، مع ضرورة إعادة رسم حدود المحافظات

* تحقيق العدالة الاجتماعية على مدى زمني قصير، بالتركيز على النطاقات الفقيرة من خلال مشروعات تنموية محددة.

* التركيز على تنمية المناطق الفقيرة في شمال ووسط الصعيد كأولوية أولى.

تطوير كافة المناطق العشوائية غير الآمنة وغير المخططة.

* تبنى إستراتيجية الإنتشار في مجتمعات عمرانية باحجام سكانية صغيرة ومتوسطة، بأنماط ووظائف مختلفة (خدمات إقليمية - بنية متطورة - خدمات زراعية - تنمية سياحية) في إطار يتكامل مع المستقرات القائمة والمدن الجديدة.

* خلق محور موازى لوادي النيل ورفع كفاءة استغلال الطرق الإقليمية في الظهير المباشر لل عمران ونقل خط السكة الحديد بوادي النيل.

المخاطر الطبيعية والأمنية

المرتكزات

الأمن الخارجى والداخلى

* مواجهة التهديدات الخارجية (التهديدات السياسية والأمنية من دول الجوار وبؤر التوتر الحدودية)

مناطق تكثيف عمرانى وسكانى لدواعى الأمن القومى لمواجهة التهديدات الخارجية.

* المخاطر الداخلية (المخاطر الطبيعية / التغيرات المناخية / نطاقات الأمان النووى)

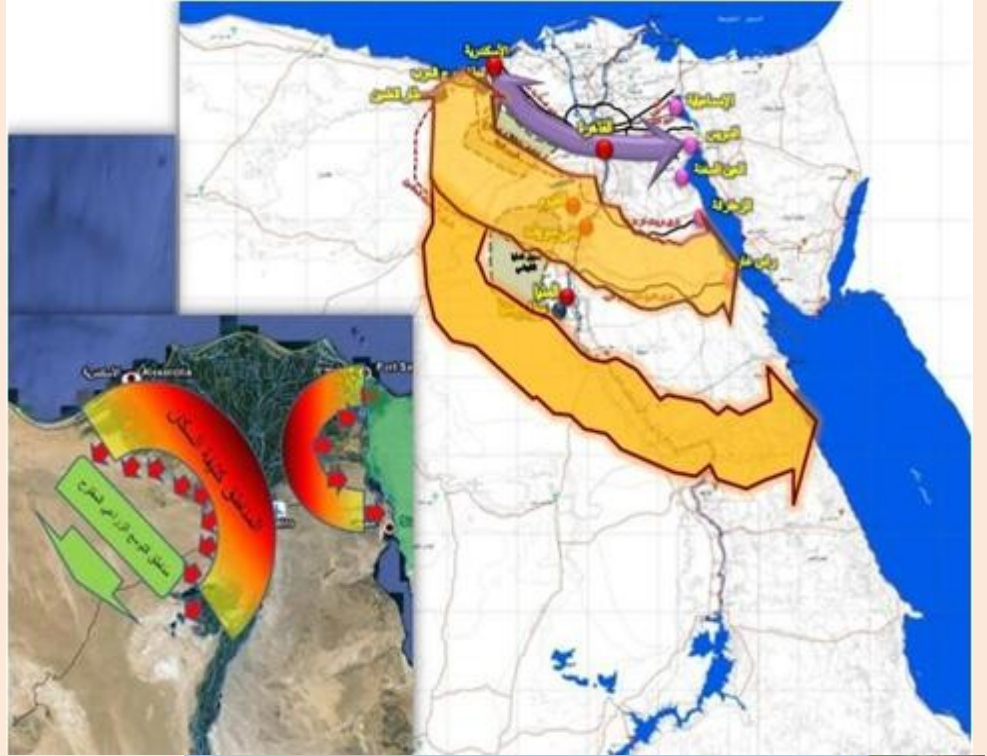
مناطق خلخلة / خفض الكثافات العمرانية والسكانية للحد من المخاطر الطبيعية وتحقيق الإستدامة.

* تحقيق إستدامة التنمية (إستدامة الموارد الأرضية / البيئية/المائية/الطاقة/الثقافية/.....).

مناطق تنمية عمرانية متوازنة بعيدا عن مناطق التكثيف العمرانية.

مناطق التنمية في ضوء المرتكزات

المناطق كثيفة
السكان وعلاقتها
بمحااور التنمية
القائمة والمستقبلية
(رؤية جديدة لمحااور
التنمية القومية)



الأبعاد المكانية لمناطق ومحااور
التنمية المستقبلية الرئيسية

محااور التنمية الرئيسية

مناطق التنمية الرئيسية

محااور تنمية ثانوية

مناطق استراتيجية (تكثيف)



المخطط الاستراتيجي القومي للتنمية العمرانية البرامج - نطاقات ومراحل التنمية

التحول التدريجي نحو التقنيات الحديثة والموارد غير التقليدية كأساس لتنفيذ الرؤية التنموية



البرامج القومية التنموية العاجلة المطلوب تحقيقها خلال ٥ سنوات

- * نتائج تطبيقية اقتصادية للبحث العلمي في مجالات **تحلية المياه والطاقة الشمسية**.
- * إنهاء **الأمية** في الشريحة العمرية المستهدفة بالقانون.
- * رفع كفاءة **التعليم الفني**.
- * الانتهاء من كافة المناطق العشوائية غير الآمنة.
- * زيادة حصة مصر من **مياه النيل** إلى ٦٢ مليار م^٣ من خلال المشروعات المشتركة مع دول حوض النيل.

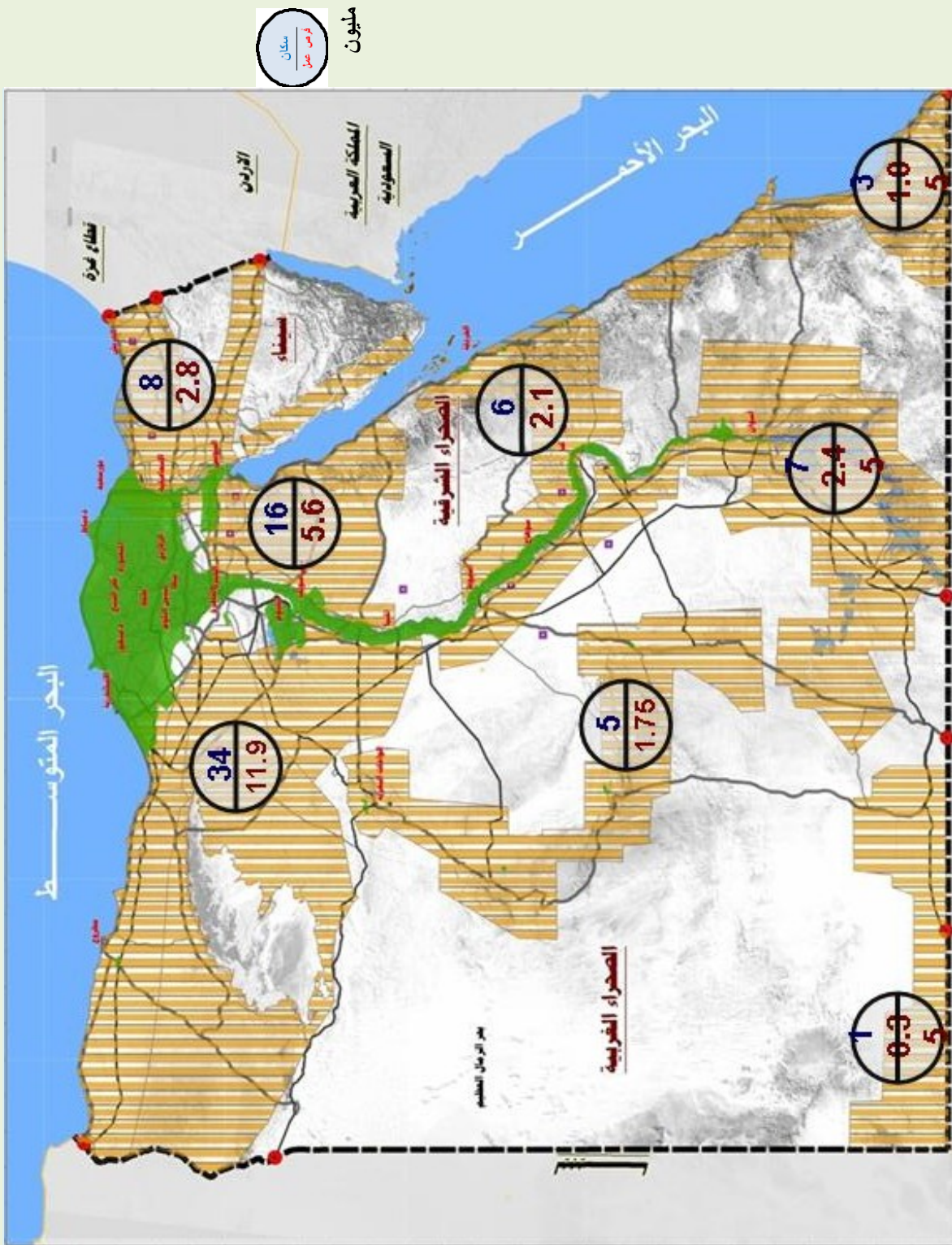
البرامج القومية التنموية الأخرى المقترحة في إطار المخطط

- * خفض نسبة الفقر إلى 2% والبطالة إلى 6%.
- * الأمن الغذائي وتحقيق طفرة نوعية في إنتاج المواد الإستراتيجية (القمح- اللحوم - الأسماك).
- * التوجه نحو الاعتماد على موارد الطاقة الجديدة والمتجددة خلال ٢٥ عام.
- * الاعتماد على تقنيات تحلية مياه البحر في زيادة اجمالي الموارد المائية.
- * تعظيم الاستفادة من المياه المنتجة في دول حوض النيل من خلال مشروعات التعاون المشترك بما يحقق زيادة نصيب مصر من مياه النيل.
- * تطوير منظومة النقل الشامل من خلال تنمية شبكة متكاملة من الطرق القومية والإقليمية وخطوط النقل السككي السريع واستغلال النيل كممر ملاحى وللطيران المائى.
- * تطوير منظومة الخدمات الصحية من حيث عدد الوحدات الصحية والمستشفيات.
- * ضمان التأمين الصحى لكافة المواطنين.

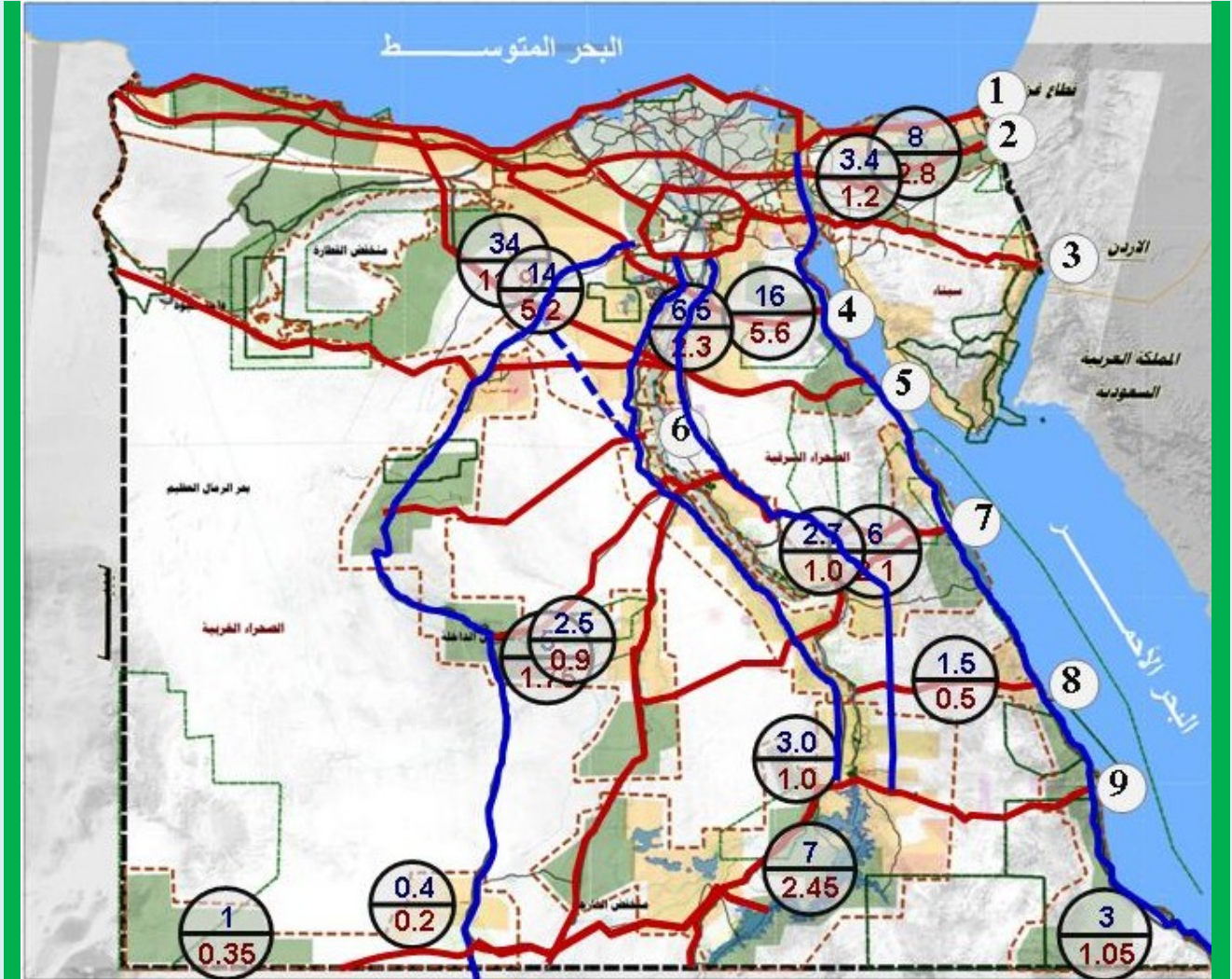
مؤشرات تحقيق برامج التنمية الشاملة

مؤشر	مصر الوضع الحالى	مصر بعد ٥ أعوام	مصر بعد ١٥ عام	مصر بعد ٤٠ عام
معدل الزيادة السكانية السنوى	٢.٠٤%	١.٩٥%	١.٧٥%	١.٦٦%
نسبة الأمية من اجمالى السكان	٢٩.٦%	٠%	٠%	٠%
نسبة الفقر من اجمالى الأسر	٢٢%	١٥%	١٠%	٢%
البطالة	١٠%	٨%	٧%	٦%
عدد المناطق العشوائية غير الآمنة	٢٩٥	٠	٠	٠
مساحة الأراضى الزراعية (مليون فدان)	٨.٨	٩.٥	١١.٧	١٤
% تحلية مياه البحر من اجمالى موارد المياه	٠.٢٤%	٠.٣%	٥%	٢٠%
% الطاقة الجديدة من اجمالى الطاقة	١٠%	١٢%	١٥%	٢٥%
أطوال شبكات الطرق الاقليمية	١٦٢١٥ كم		٢٠٠٠٠ كم	
أطوال خطوط السكك الحديد السريعة	٣١١٠ كم		٦٤١٠ كم	

نطاقات التنمية المقترحة بالمخطط المقترح



المراحل الزمنية للنطاقات المكانية بالمخطط المقترح



- | | | |
|-----------------------------------------------------------------------------------|------|------------------------------------|
| ١- الطريق الساحلي الدولي (رفح / السلوم) | ٢٠٢٧ | مناطق مستهدفة للتنمية حتى عام ٢٠٢٧ |
| ٢- العوجا / الإسماعيلية / طنطا / وادي النطرون / طريق الجيش السلوم | ٢٠٥٠ | مناطق مستهدفة للتنمية حتى عام ٢٠٥٠ |
| ٣- طابا / السويس / القاهرة / طريق الجيش | | نطاقات التنمية المقترحة |
| ٤- الزعفرانة / بني سويف (الكريمات) - العلمين | | المحاور العرضية المقترحة |
| ٥- رأس غارب / (بني مزار): / (الواحات البحرية - سيوة) / و (بني مزار) / رأس الحكمة | | محميات طبيعية صدر قرار بتحديدھا |
| ٦- ملوى / الفرافرة | | محميات طبيعية تحت الدراسة |
| ٧- طريق الصعيد / البحر الأحمر (سفاجا / أسيوط) - الداخلة - (الخارجة) / أرقين جنوبا | | المحاور الطولية المراد تقويتھا |
| ٨- مرسى علم - أدفو | | محور طولى مقترح |
| ٩- رأس بناس - وادي أسوان حلفا | | |

توزيع الأنشطة بالمخطط المقترح

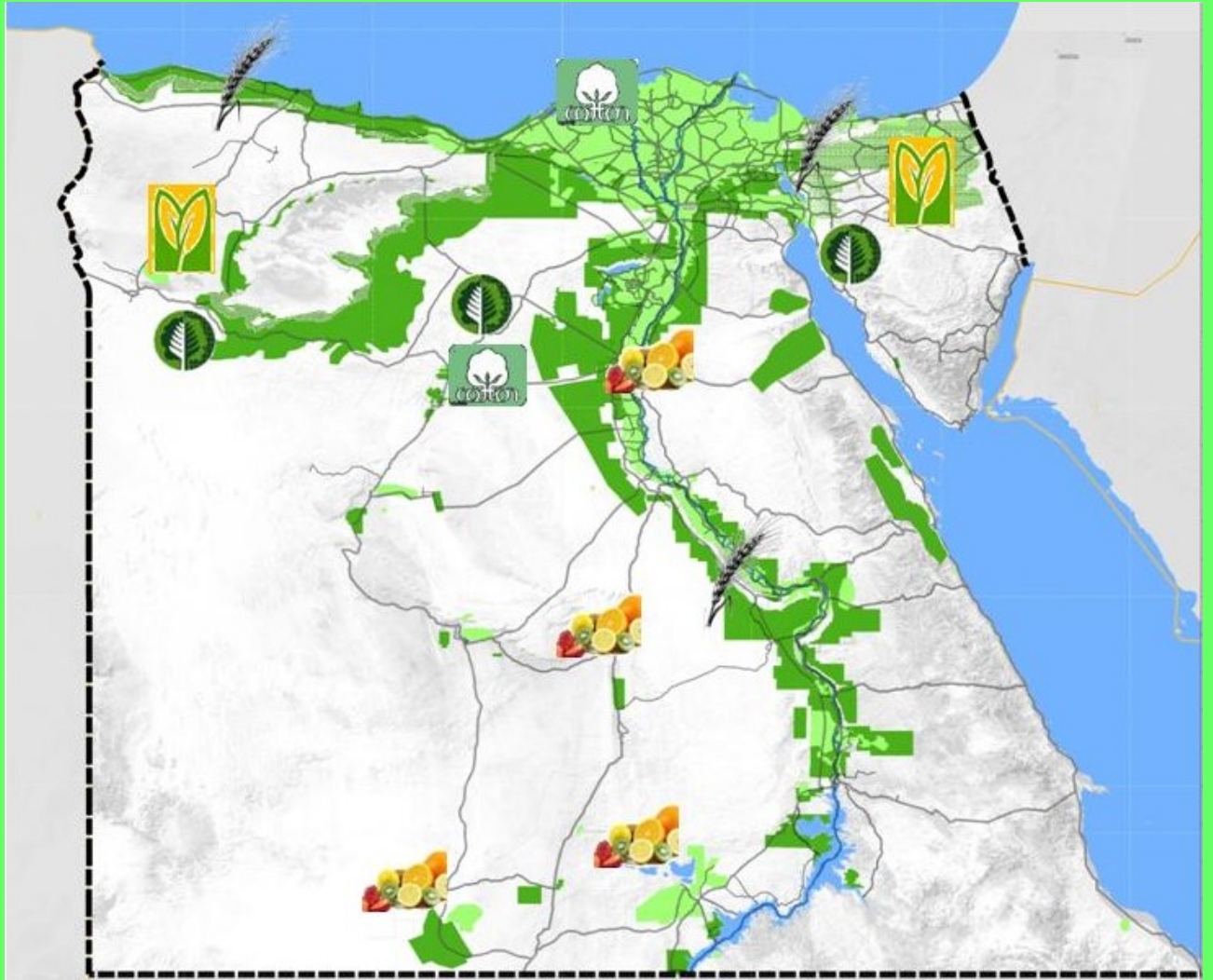


محور طولى مقترح

المحاور الطولية المراد تقويتها

الصناعة	الزراعة	التجمعات العمرانية
صناعات معتمدة	الزراعة القائمة	مراكز تنمية إقليمية ٢٠٥٠
صناعات مقترحة	مراعى مقترحة	مراكز 2050 GATA
أراضى الأنشطة التعدينية	مزارع سمكية	مراكز ببنية متطورة
مواقع مزارع الرياح لأنشطة الطاقة الجديدة والمتجددة		مراكز تنمية سياحية
امكانية الوصول	السياحة	مراكز تنمية ريفية
محاور دولية وإقليمية	أراضى للأنشطة السياحية	مدن وأقطاب صناعية
محاور رئيسية	أراضى سياحة السفارى	مدن مليونية مقترحة
المحاور العرضية المقترحة	محميات طبيعية صدر قرارات بتحديداتها	
	محميات طبيعية تحت الدراسة	

توزيع المحاصيل بالأراضي الزراعية المقترحة



مزارع سمكية



محاصيل عضوية



مراعي



قطن



قمح



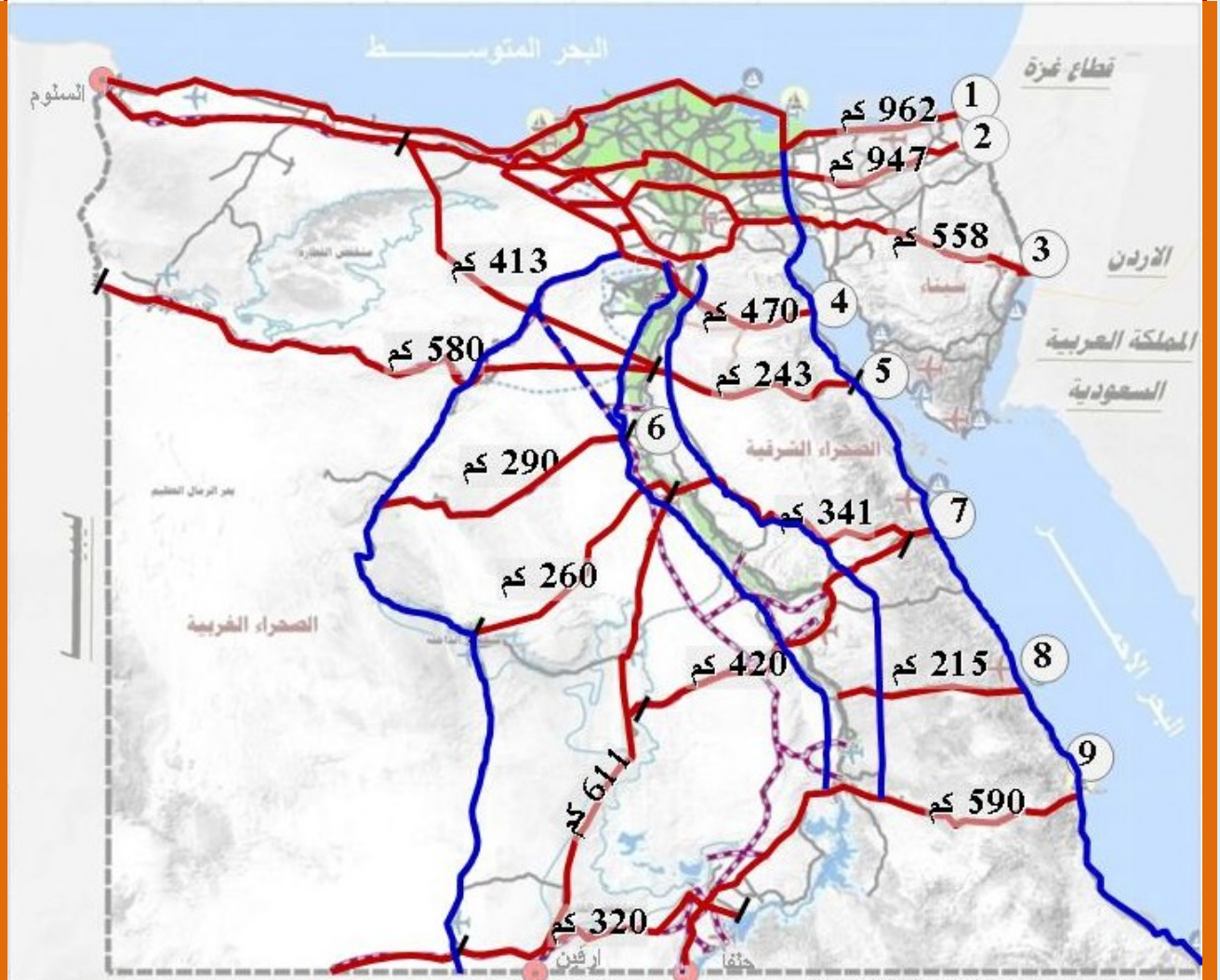
أعلاف



وقود حيوي



شبكة الطرق القائمة والمقترحة وشبكة الطرق القائمة والمقترحة



المحاور الطولية المراد تقيوتها ————— محور طولى مقترح

طرق تحت الدراسة

طرق تحت التنفيذ

طرق قائمة

ممر التنمية - د. فاروق الباز

المحاور العرضية المقترحة

ميناء محلى

مطار محلى

ميناء رئيسى

مطار دولى

٢- العوجا / الإسماعيلية / طنطا / وادي النظرون / طريق

الجيش/ السلوم

٤- الزعفرانة / بني سويف (الكريمات) - العلمين

٦- ملوى / الفرافرة

٨- مرسى علم - ادفو

٩- رأس بناس / وادي أسوان/ حلفا

١- الطريق الساحلى الدولى (رفح / السلوم)

٣- طابا / السويس / القاهرة / طريق الجيش

٥- رأس غارب / (بني مزار): / (الواحات البحرية - سيوة) / و:

(بني مزار) / رأس الحكمة

٧- طريق الصعيد / البحر الاحمر (سفاجا / اسيوط) - الداخلة -

(الخارجة) / أرقيين جنوبا

تعظيم موقع مصر الجغرافي إقليمياً ودولياً



منافذ برية		مدن بوابات Gate Ways	
ميناء دولي		مطار دولي	
محاوير اتصال طولية		محاوير اتصال عرضية	

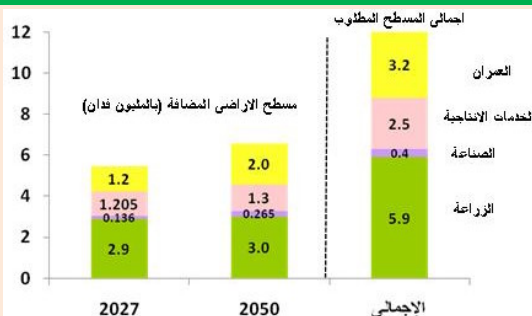
التجمعات العمرانية المقترحة

التجمعات الحضرية: إقامة ٣١ تجمع جديد وتطوير ٣٢ تجمع قائم

التجمعات الريفية: إقامة ١١٧ تجمع جديد رئيسي وثانوي وتطوير ١٥ تجمع قائم

التجمع	الدور/ الوظيفة	تقدير السكان بالآلاف	أعداد التجمعات المقترحة والتي يتم تغيير دورها	تجمع جديد	تجمع يتم تطويره
تجمعات حضرية	مراكز تنمية إقليمية	٢٠٠٠	١١	٩	٢
	منافذ خارجية Gates منافذ للإتصال بالخارج برياً أو بحرياً أو جوياً	١٠٠٠	٩	٨	١
	مراكز بنية متطورة مراكز قائمة على التكنولوجيات المتطورة لدعم الأنشطة التنموية	٥٠٠	٢٩	٩	٢٠
	مراكز سياحية	١٠٠	١٤	١٢	٢
تجمعات ريفية	مراكز تنمية ريفية رئيسية	٥٠	١٩	تجمع جديد	
	مراكز تنمية ريفية ثانوي	٢٥	٨٦	تجمع جديد	
	مراكز صناعات زراعية	١٥٠	٢٧	تجمع جديد	١٥

المساحات المطلوبة للأنشطة وفقاً للمخطط المقترح



مضاعفة مساحة المعمور المصري خلال ٤٠ عاماً
إجمالي المساحات المطلوبة لاستيعاب الزيادة السكانية وانشطتها
خلال ٤٠ عاماً تقدر بنحو ١٢ مليون فدان بزيادة قدرها ٥%
تصل بنسبة المعمور إلى ١١%.

القطاعات	فرص العمل (بالمليون)		الإحتياجات المستقبلية 2027-2010 من الأراضي				فرص العمل (بالمليون)	
	2027	2010	مسطح الأراضي المضافة (بالمليون فدان)	العلاوة المضافة (بالمليون)	العدد	%	2027	2010
الزراعة	6.7	5.4	2.9	1.3	8.8	14.3	6.7	5.4
الصناعة	4.6	2.86	0.136	1.74	8.7	19.2	4.6	2.86
الخدمات الإنتاجية (سياحة / تجارية / نقل / إصالات)	11.8	7.28	1.205	4.52	23	49.8	11.8	7.28
الخدمات العامة (التشييد والبناء / أخرى)	8.9	7.39	-----	1.51	11.5	16.6	8.9	7.39
الإجمالي	32.0	22.93	4.24	9.07	52.00	100	32.0	22.93
* العمران			1.2	29 مليون نسمة	الزيادة في عدد السكان 51 مليون نسمة			
الإجمالي العام			5.44					

الاستثمارات المطلوبة لتوفير فرص العمل الجديدة

الاجمالي (بالمليار جنيه)	الاستثمارات المطلوبة (بالمليار جنيه)		* تكلفة فرصة العمل (بالالف جنيه)	فرص العمل الجديدة (بالمليون فرصة)		القطاع
	2027/2050	2027/2010		2027/2050	2010/2027	
٠.350	220.00	130.0	100	2.2	1.3	الزراعة
952	697.00	255.0	150	4.1	1.7	الصناعة
145	95.00	50.0	50	1.9	1.0	التشييد والبناء
256	180.00	76.00	40	4.5	1.8	التجارة و التمويل
530	370.0	160.00	100	3.7	1.6	النقل والتخزين
570	418.00	152.00	190	2.2	0.8	السياحة
132	96.00	36.00	120	0.8	0.3	الاتصالات
32.5	20.00	12.5	25	0.8	0.5	الخدمات الاجتماعية والعامة والشخصية
2967.5	2066.0	871.5		20.1	9.0	الاجمالي

* مشتقة من تقديرات الاستثمارات طبقاً لتكلفة فرص العمل - بيانات وزارة التنمية الاقتصادية
المتوسط السنوي من الاستثمارات المطلوبة للفترة من (2027:2010) = ٥١ مليار جنيه سنوياً
المتوسط السنوي من الاستثمارات المطلوبة للفترة من (2050:2027) = ٩٠ مليار جنيه سنوياً
التكلفة الاستثمارية لإنشاء ٣٧٨٥ كم من الطرق والمحاور الرئيسية السريعة المقترحة ٣٠ مليار جنيه
التكلفة الاستثمارية لإنشاء ٣٣٠٠ كم من شبكة السكك الحديدية المقترحة ٦٠ مليار جنيه

نطاقات التنمية المكانية ذات الأولوية
وأهم المشروعات بها

أهم النطاقات التنموية ذات الأولوية في التنمية

* جنوب الساحل الشمالى الغربى ومنخفض القطارة

* محور قناة السويس وتنمية سيناء

* الصحراء الشرقية والمحاور العرضية

جنوب الساحل الشمالى الغربى ومنخفض القطارة

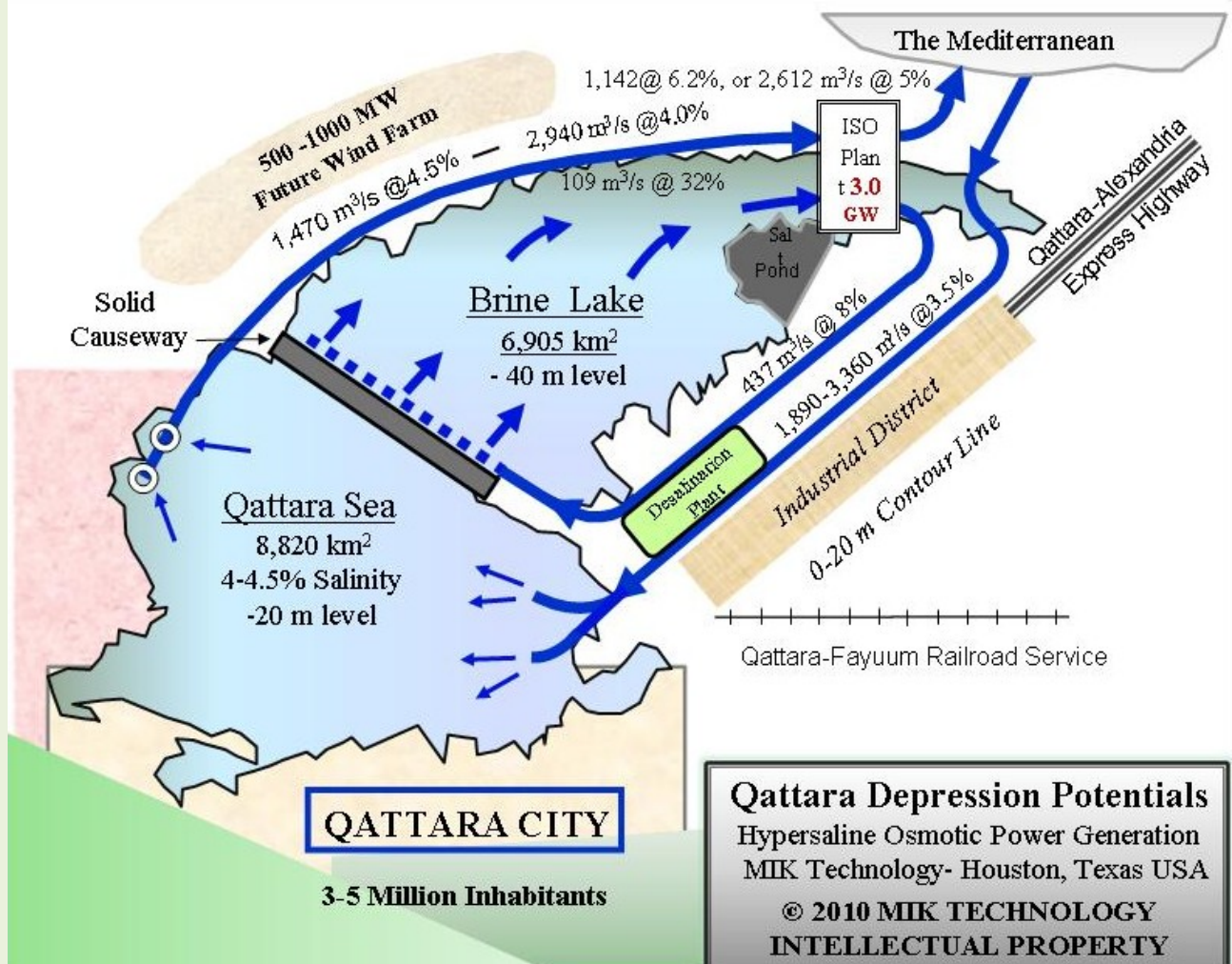
التعريف بالمنطقة



- * أهم نطاق تنموى يمكن أن يستوعب جزء كبير من الزيادة السكانية لمصر يقدر بحوالى ٣٤ مليون نسمة خلال ٤٠ عام.
- * يمتد من الساحل الشمالى حتى عمق ٢٨٠ كم وبطول ٥٠٠ كم.
- * المنطقة قادرة على استيعاب المزيد من السكان ما بعد سنة الهدف.

الفكر التنموي للمنطقة

- * استغلال المناطق جنوب الشريط الساحلي بدءاً من العلمين إلى السلوم في استصلاح الأراضي بالإعتماد على مياه الأمطار والمياه الجوفية.
- * تنمية المدن الساحلية القائمة كمراكز تنمية رئيسية مع إنشاء مراكز سياحية عالمية.
- * استغلال ظهير الاستصلاح الزراعي في إنشاء تجمعات عمرانية جديدة قائمة على التصنيع الزراعي والتعدين.
- * إنشاء عدد من التجمعات البيئية الجديدة لخدمة أنشطة التعدين وسياحة السفاري.
- * استغلال منخفض القطارة في التنمية المتكاملة.
- * إمكانية استصلاح ملايين الأفدنة على تحلية مياه البحر ومياه الصرف الزراعي المعالجة، لإستزراع نباتات الوقود الحيوي والأعلاف.



تنمية الساحل الشمالى الغربى ومنخفض القطارة

- * تنمية النطاق الساحلي حتى عمق ٤٠ كم (زراعة - سياحة - عمران).
- * استصلاح وزراعة المناطق الواقعة حول المنخفض بواسطة المياه المالحة/ مياه التحلية.
- * إنشاء تجمعات جديدة تخدم الأنشطة المقترحة مع ربطها بشبكة الطرق الإقليمية المقترحة.



الصناعة		الزراعة	
أماكن مصانع الأسمنت	مواقع مزارع الرياح لأنشطة الطاقة الجديدة والمتجددة	تطوير نظم الري	١ مياه جوفية ومياه أمطار بمساحة ٥.٥ مليون فدان
مناطق الصناعات المقترحة	المناطق الصناعية المعتمدة	٢ مياه جوفية ومياه مالحة بمساحة ٥ مليون فدان	٣ مياه عذبة ومياه معالجة بمساحة ٤ مليون فدان
أراضي للأنشطة التعدينية	أبار بترول	مزارع سمكية مقترحة	
زيت - غاز	مواد بناء		
	ملح		
	خامات الحديد		
التجمعات العمرانية		السياحة	
مراكز تنمية إقليمية ٢٠٥٠	مدن وأقطاب صناعية جديدة	أراضي للأنشطة السياحية	
مراكز Gate ٢٠٥٠	التجمعات العمرانية المقترحة ٢٠١٧	أراضي سياحة السفارى	
مراكز بنية متطورة	التجمعات العمرانية المقترحة ٢٠١٧	مسار مقترح لسياحة السفارى	
مراكز تنمية سياحية	محاور اتصال دولية ومحلية	محميات طبيعية صدر قرار بتحديددها	
مراكز التنمية الريفية الرئيسية	محاور اتصال رئيسية	محميات طبيعية تحت الدراسة	
مراكز تنمية ريفية توابع	محاور اتصال فرعية		
موانىء النقل العالمية	موانىء النقل المحلية	مطار دولى	مطار محلى
	منافذ برية		

محور قناة السويس وتنمية سيناء

محاور التنمية بسيناء

* محور قناة السويس كمحور تنمية للخدمات اللوجيستية

* تنمية الساحل الشمالي لسيناء ووسط سيناء

* قطاع الطور رأس محمد

المقومات والموارد المتاحة والانشطة المقترحة بسيناء



تنمية محور قناة السويس كمنطقة خدمية لوجيستية عالمية

٣ مراكز تنمية رئيسية

تنمية بو سعيد مع منطقة شرق بورسعيد

A

تنمية الاسماعيلية وضاحية الأمل مع وادى
التكنولوجيا والاسماعيلية الجديدة

B

تنمية شمال غرب خليج السويس مع ميناء
ومطار السخنة

C



مناطق استصلاح زراعي ومزارع سكنية

Industrial Zone منطقة صناعية

Free Zone منطقة حرة

Harbour Office Park

Maritime city أنشطة بحرية

Tourism أنشطة سياحية

Logistic Zone منطقة لوجستية

Office Park

جامعة تكنولوجية

أنشطة طبية

حدود التنمية



مراكز التنمية



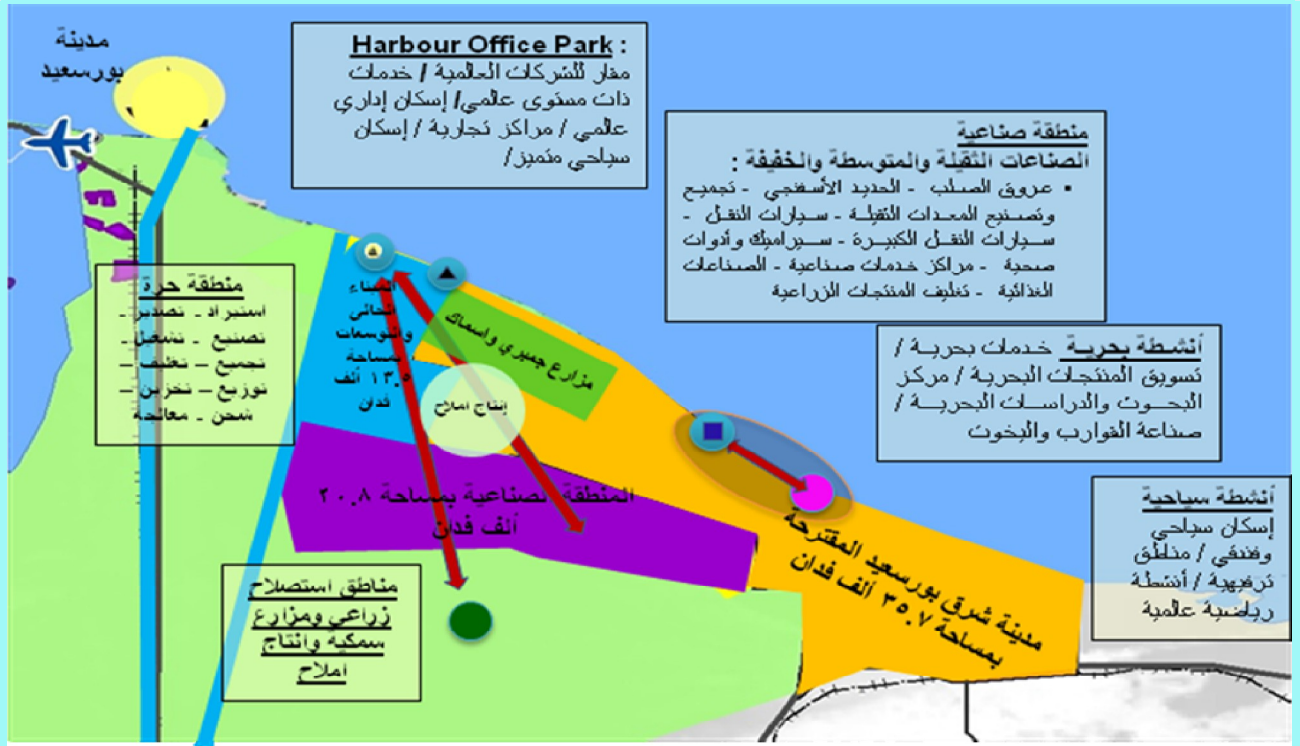
مناطق صناعية مقترحة



تنمية محور قناة السويس كمنطقة خدمية لوجيستية عالمية

المركز الأول

تنمية بورسعيد مع منطقة شرق بورسعيد وشمال القنطرة شرق
وسهل الطينة مع إنشاء نفق جديد أسفل القناة



تنمية منطقة شرق بورسعيد

بمساحة ٧٠ ألف فدان

مناطق استصلاح زراعي ومزارع سمكية

منطقة صناعية Industrial Zone

منطقة حرة Free Zone

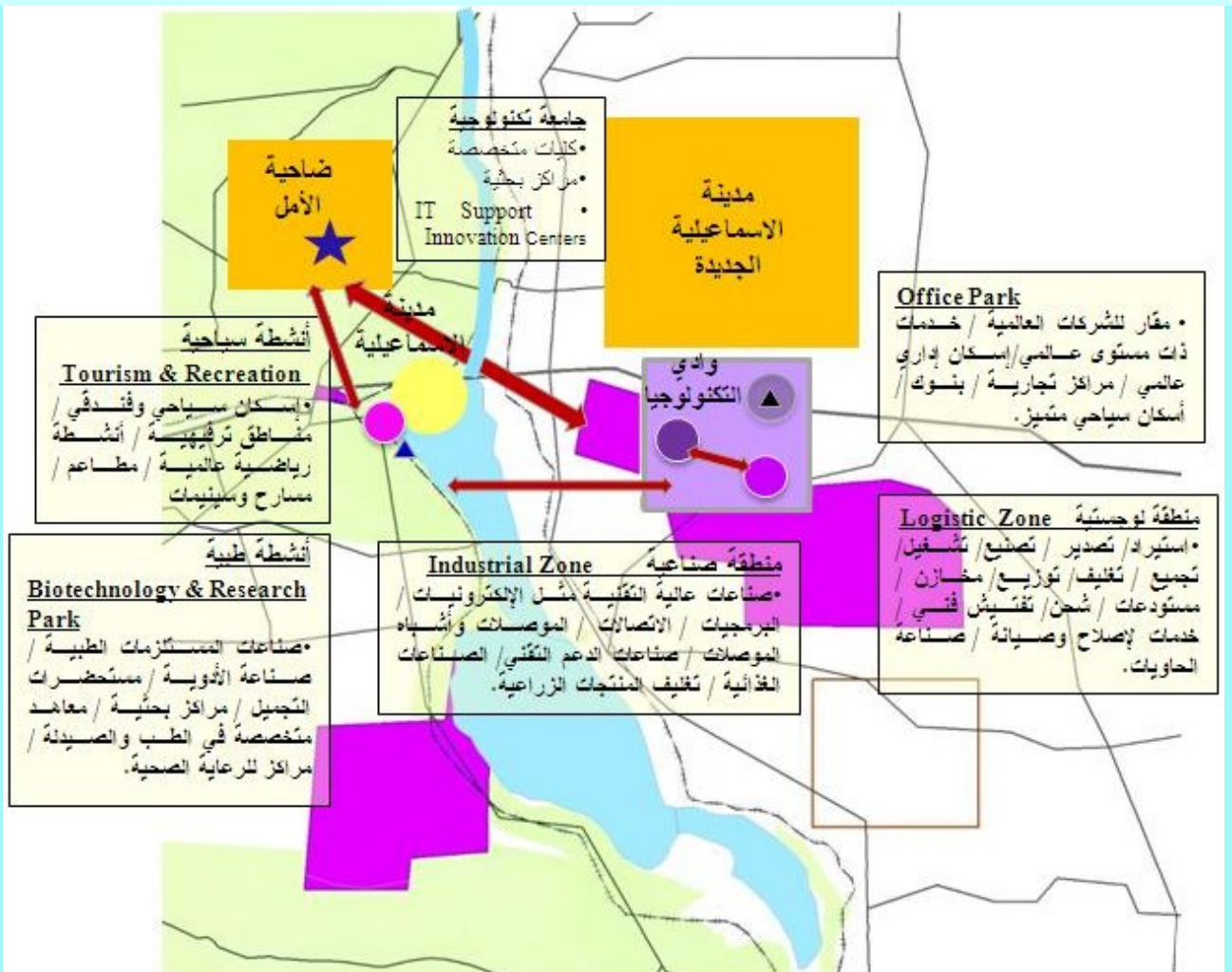
Harbour Office Park

أنشطة بحرية Maritime city

أنشطة سياحية Tourism & Recreation

المركز الثاني

تنمية الاسماعيلية وضاحية الأمل غرب القناة مع وادى التكنولوجيا والاسماعيلية الجديدة
مع إنشاء نفق جديد أسفل القناة



تنمية منطقة الاسماعيلية /

وادي التكنولوجيا بمساحة

٦٦ ألف فدان

أنشطة سياحية Tourism & Recreation

منطقة لوجستية Logistic Zone

Office Park

جامعة تكنولوجيا University of Technology

أنشطة طبية Biotechnology & Research Park

منطقة صناعية Industrial Zone

المركز الثالث

تنمية شمال غرب خليج السويس وميناء السخنة



تنمية منطقة غرب خليج السويس
بمساحة ٤٦ ألف فدان

منطقة لوجستية Logistic Zone

أنشطة بحرية Maritime city

منطقة صناعية Industrial Zone

أنشطة سياحية Tourism & Recreation

Office Park

تنمية شمال سيناء

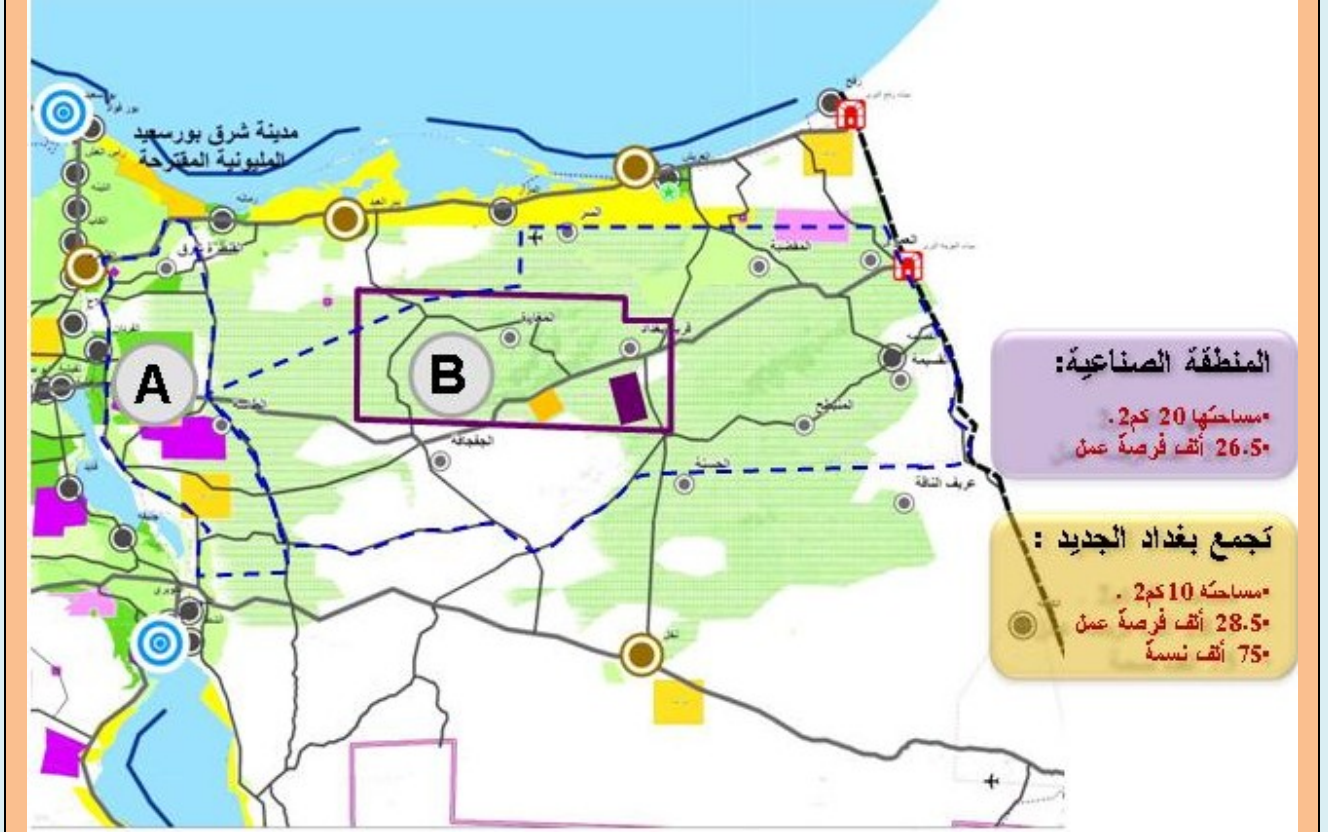
* تنمية العريش وشرق بورسعيد كمراكز رئيسية مع أنشطة الزراعة والسياحة والاستزراع السمكى

* تنمية محور الإسماعيلية / العوجة بما يدعم أنشطة التنمية السياحية والإستصلاح



ملاحات	أراضى الأنشطة التعدينية	وادي التكنولوجيا	مدينة شرق بورسعيد
الأقاليم التخطيطية	مناطق الصناعات المقترحة	مدينتي شرق بورسعيد	مشروعات الإستصلاح
محافظات	مناطق صناعية قائمة	محميات طبيعية حالية	محميات طبيعية مستقبلية
طريق إقليمى	زراعة قائمة	أراضى مخصصة لأنشطة وزارة السياحة	أراضى سياحة السفارى
طريق رئيسى	حدود الحيز المقترح للمدن القائمة		
السكة الحديد	مناطق المشروعات المقترحة للمدن القائمة		
المجارى المائية	الكتلة العمرانية القائمة		
وزارة الاسكان والمرافق والتنمية العمرانية	ميناء بحرى	قرى صيادين	مدينة مليونية مقترحة
الهيئة العامة للتخطيط العمرانى	مواقع الآثار	قرية	عاصمة محافظة
الساحل الشمالى لسيناء	مواقع البترول	مراكز صناعية متعددة - شمال سيناء	مدينة رئيسية
	كبارى	مدن جديدة	مدينة
	أنفاق	المطارات	تجمعات صغيرة

استراتيجية التنمية الإقليمية للمحور الأوسط (الإسماعيلية / بغداد / العوجة)



قطاع القنطرة شرق

- * (خدمي/ صناعي/ زراعي/ سياحي)
- * 394 ألف فرصة عمل
- * 1.1 مليون نسمة



قطاع الحسنة

- * (خدمي/ صناعي/ زراعي/ رعوي)
- * 112 ألف فرصة عمل
- * 330 ألف نسمة



قطاع التنمية



إجمالي فرص العمل المتوقعة للمحور الأوسط ٥٠٦ ألف فرصة عمل
 يناظرها عدد سكاني ١.٤ مليون نسمة

تنمية امتداد شرم الشيخ وقطاع الطور رأس محمد



تنمية الصحراء الشرقية والمحاور العرضية

الصحراء الشرقية ووديان البحر الأحمر



استغلال مساحات شبه
مستوية بمنطقة السهل
الساحلي للصحراء
الشرقية المطلة علي
خليج السويس والبحر
الأحمر لزراعتها
بالنباتات التي تعتمد علي
خليط من المياه المالحة
ومياه الأمطار وتحلية
مياه البحر.

A

المنطقة الأولى

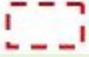





غرب العين سخنة
بمساحة إجمالية حوالي
٧٠٠ ألف فدان

B

المنطقة الثانية

الغردقة بمساحة إجمالية
حوالي ٦٢٥ ألف فدان

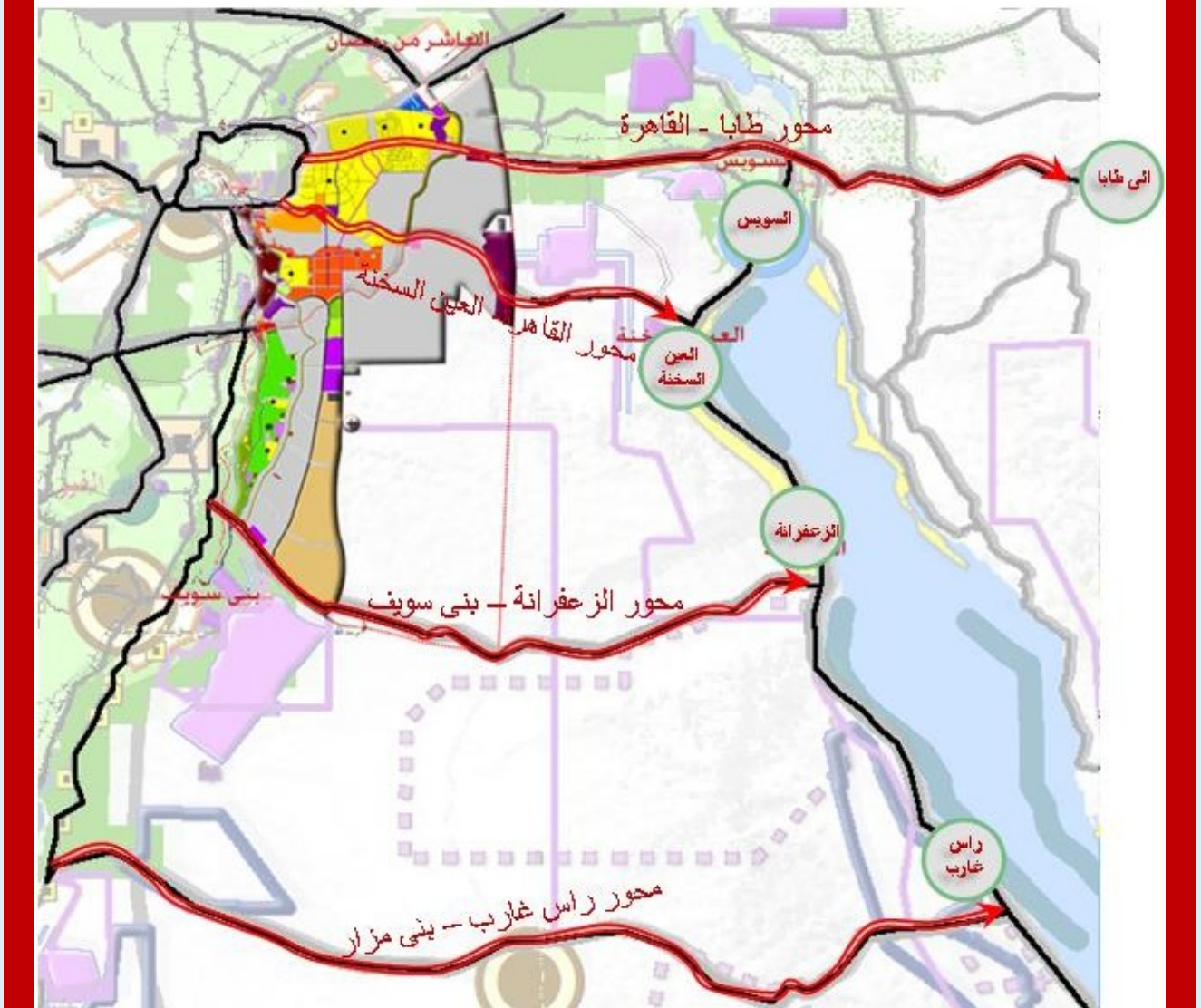


- حدود المنطقة 
- منطقة الغردقة 
- منطقة زراعة باستخدام مياه الامطار ومياه تحلية البحر 
- مناطق سياحية 
- مناطق إسكان بيئية 
- مناطق توليد طاقة من الرياح 

منطقة الغردقة بمساحة اجمالية حوالي ٦٢٥ ألف فدان

تنمية الصحراء الشرقية والربط بين إقليمى القاهرة وقناة السويس

تنمية محاور القاهرة السويس والعين السخنة كمناطق لوجيستية وخدمية وتجارية



الصناعة		التجمعات العمرانية	
صناعات متعددة	صناعات مقترحة	مراكز تنمية إقليمية ٢٠٥٠	مراكز تنمية إقليمية Gate ٢٠٥٠
أراضى للأنشطة التعدينية	أراضى سياحة السفارى	مراكز تنمية متطورة	مراكز تنمية سياحية
محميات طبيعية تحت الدراسة	محميات طبيعية صدر قرار بتحديدتها	مراكز التنمية الريفية الرئيسية	مدن وأقطاب صناعية جديدة
إمكانية الوصول	محاور دولية وإقليمية	تجمعات عمرانية جديدة	
	محاور رئيسية		

المشروعات الرائدة لتنمية المحاور العرضية بشمال الصعيد



- * زراعة ١٠٠ ألف فدان بسهل المنيا الغربي (نباتات عطرية وطبية) على أن تروى بالمياه المعالجة والآبار.
- * إنشاء ثلاثة مناطق لتوليد الطاقة بالرياح بشرق وغرب النيل بمحافظة المنيا .
- * إنشاء مزارع للدواجن في ظهير محافظة بنى سويف ضمن مخطط شامل لإقامة مزارع الدواجن خارج الوادى والدلتا.
- * إنشاء مجمعات صناعية (صناعات تعدينية وبترو كيميائية/ تصنيع زراعي/ صناعات بيئية).
- * إنشاء ميناء للبضائع ومنطقة لوجستية ومحطة لتحلية المياه برأس غارب.
- * إنشاء منطقة لوجستية غرب الفيوم وعلى محور رأس غارب - بني مزار.
- * إقامة مجموعة من التجمعات العمرانية الجديدة بسهل المنيا الغربي ، لتحقيق الإتصال لمناطق شرق النيل بالمناطق الشمالية مرورا بإقليم شمال الصعيد عبر محاور (رأس غارب/ محور رأس غارب بني مزار/ شرق بني سويف/ غرب النيل).

تنمية شمال الصعيد



إمكانية الوصول

- محاور اتصال دولية وإقليمية
- محاور اتصال رئيسية
- محاور اتصال فرعية
- مدق
- مطار دولي
- مطار محلي
- موانئ النقل العالمية
- موانئ محلية
- المناطق البرية

الصناعة

- أماكن مصانع الأسمنت
- أراضي للأنشطة التعدينية
- مواقع مزارع الرياح لأنشطة الطاقة الجديدة والمتجددة
- مناطق الصناعات المقترحة
- المناطق الصناعية المعتمدة

الزراعة

- الزراعة القائمة
- مراعي مقترحة
- استصلاحات مقترحة
- مزارع سمكية مقترحة

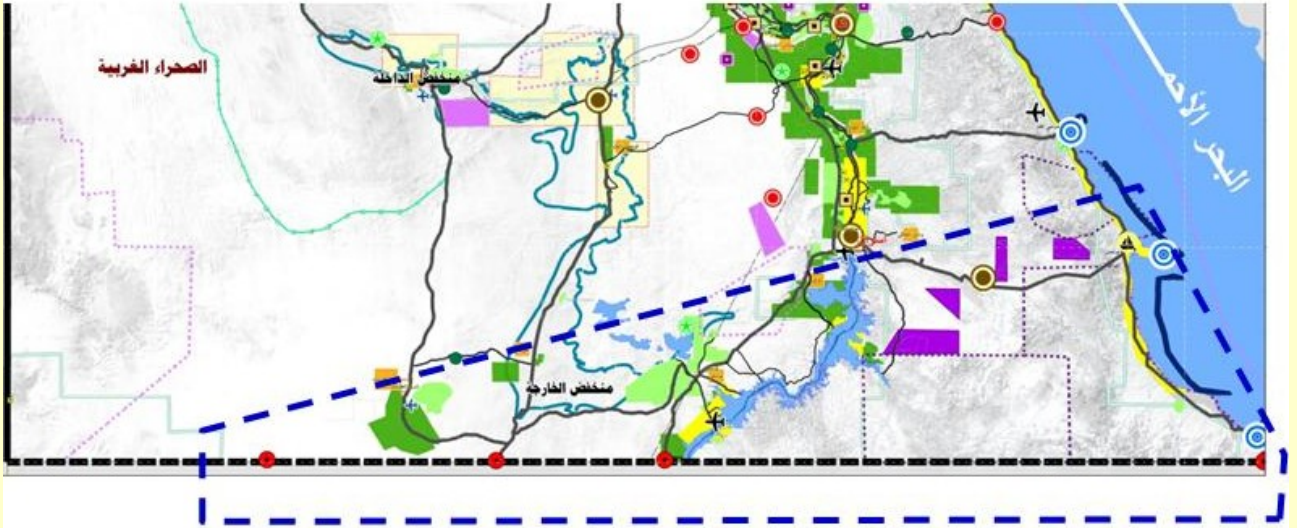
التجمعات العمرانية

- مراكز تنمية إقليمية ٢٠٥٠
- مراكز ٢٠٥٠ Gate
- مراكز بنية متطورة
- مراكز تنمية سياحية
- مراكز التنمية الريفية الرئيسية
- مراكز تنمية ريفية توابع
- مدن وأقطاب صناعية جديدة
- المدن المليونية المقترحة
- التجمعات العمرانية المقترحة ٢٠١٧

السياحة

- أراضي للأنشطة السياحية
- أراضي سياحة السفاري
- ممسار مقترح لسياحة السفاري
- محميات طبيعية تحت الدراسة
- محميات طبيعية صدر قرار بتحديدتها

تنمية جنوب الصعيد والبحر الأحمر



* إنشاء ٥ مناطق صناعية

(الحمراوين/ النصير/ مرسى علم/ العلاقى/ جنوب الشلاتين)

توفر حوالي ٦٥٠٠ فرصة عمل.

* إستكمال

مشروعى شرق العوينات وتوشكى

وإنشاء مدينتين جديدتين وقرى زراعية.

* إنشاء

نحو ٥١ ألف فدان مزارع سمكية شمال مدينة شلاتين توفر ١٧ ألف فرصة عمل،

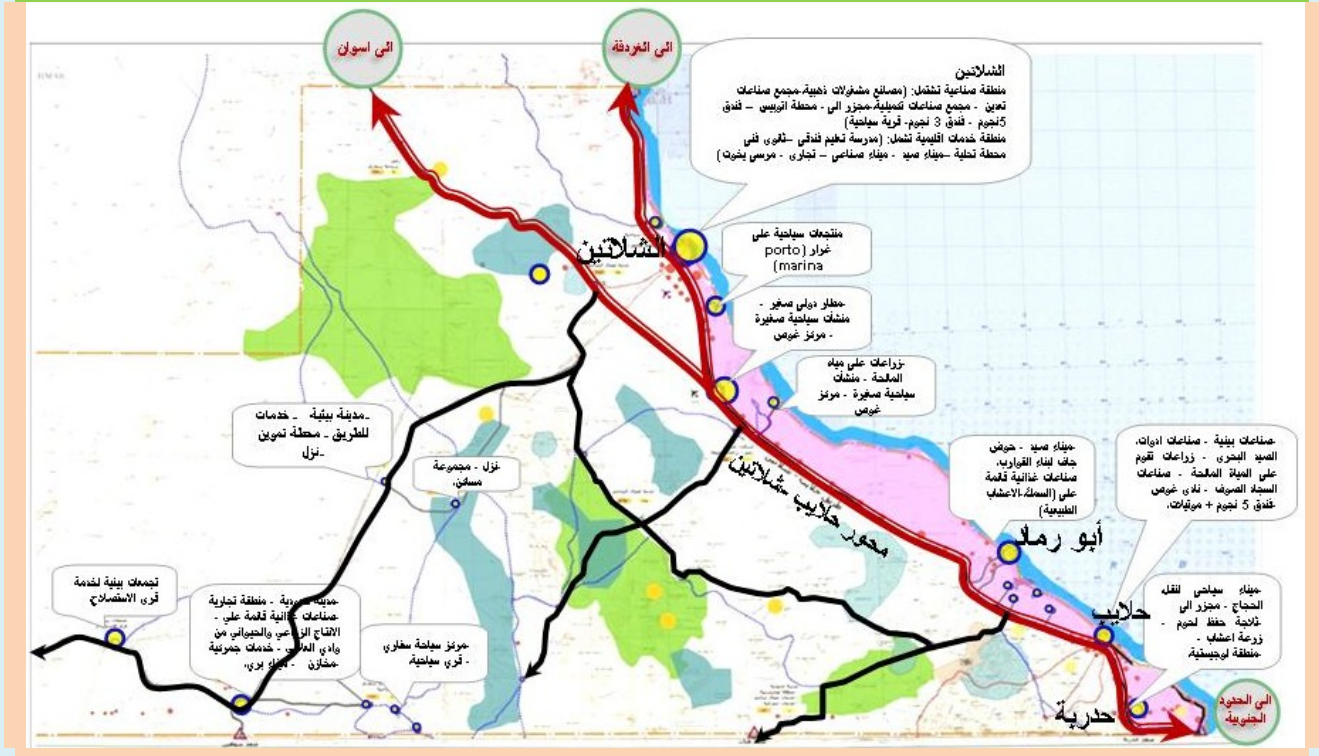
ومركز للتصنيع السمكي والتعبئة يوفر ١٦٠٠ فرصة عمل.

* تطوير

الموانئ التجارية والسياحية فى الإقليم مع توظيف مدينة حلايب للخدمات الجمركية

مدينة تجارية، مدينة أبو رماد للتجارة للربط مع السودان والسعودية.

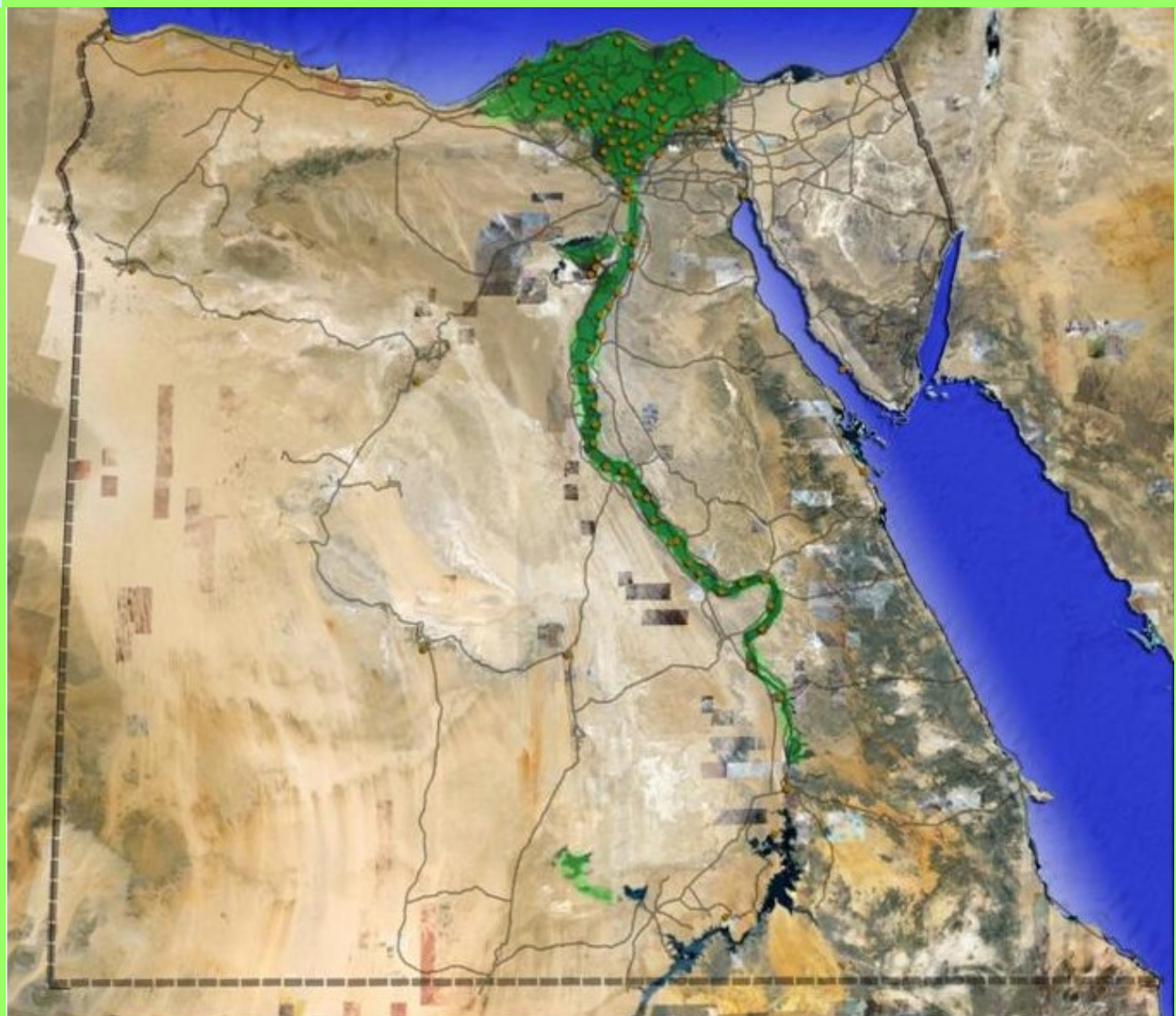
تنمية المنطقة الجنوبية التنمية الشاملة لمنطقة شلاتين - رأس حدربة - جبل المقسم



<p>أقيمت على تجمعات موجودة أو بقايا</p> <p>متناثرات مختلفة الأحجام يمكن أن تمثل أتوية</p> <p>موانئ مقترحة</p>	
<p>أماكن صالحة للتنمية الزراعية</p> <p>مناطق تعدينية مستغلة</p> <p>مناطق تعدينية غير مستغلة</p> <p>تنمية بنية سياحية وعمرانية</p>	<p>الطرق القائمة</p> <p>الطرق المقترحة</p> <p>دروب صحراوية</p> <p>دروب رئيسية</p>
<p>فرص عمل</p> <p>عدد السكان من المنظور الاقتصادي بناء على فرص العمل</p> <p>المولدة من الأنشطة المقترحة</p> <p>حدود المحميات</p>	<p>محطة تحلية</p> <p>مجمعات شمسية مقترحة</p> <p>مناجم ذهب</p> <p>مزارع رياح</p>

خريطة مصر المستقبل

مصر اليوم .. ٢٠١١



مصر بعد ٤٠ عام



مصر ... القرن ٢٢



الخطوات القادمة لتفعيل المخطط الاستراتيجي القومي للتنمية العمرانية

- * العرض على الخبراء والشخصيات العامة والمجتمع المدني من خلال مجموعة من الندوات وورش العمل.
- * الانتهاء من المخطط الاستراتيجي بالتنسيق مع الوزارات المعنية والمركز الوطني في ضوء نتائج العرض على كافة الجهات.
- * إعداد دراسات الجدوى التفصيلية والخطط التنفيذية للمنطقتين ذات الأولوية بالتعاون مع الوزارات والجهات المعنية.